



GRAZ-LEONHARD: ANSPRECHENDE ALTBAU-WOHNUNGEN IN EINEM ZINSHAUS DER GRÜNDERZEIT!



HWB: 119,33 kWh/m² a

ZUKUNFTSSICHERE IMMOBILIEN IN BESTER LAGE!

Im beliebten Bezirk St. Leonhard in Graz befindet sich diese Immobilie und liegt unweit des Schillerplatzes, der als kleine Grünanlage mit Sitzmöglichkeiten dient. Durch die zentrale Lage und die gute Anbindung an das öffentliche Verkehrsnetz sowie Cafés, Restaurants, Schulen, Ärzte und Einkaufsmöglichkeiten für das tägliche Leben zeichnen diese einzigartige Lage aus. Auch alle Universitäten sind fußläufig oder mit dem Rad in wenigen Minuten erreichbar.

**Ergreifen Sie die Chance
und besichtigen Sie jetzt:**

Petra Nemezc
0664/ 15 60 931
petra.nemezc@top-living.at



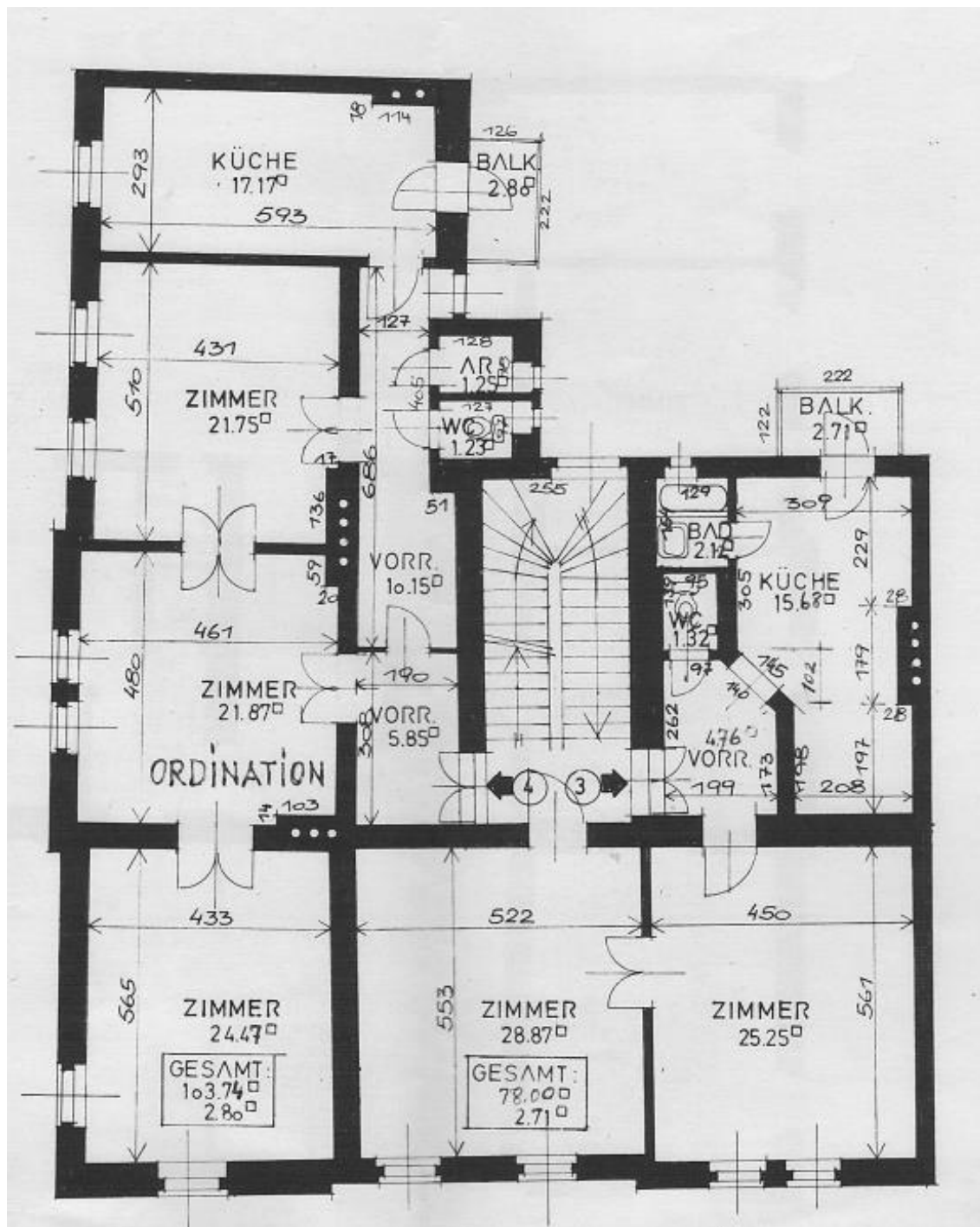
- Zinshaus beim Schillerplatz
- Abverkauf von Einzelwohnungen – sehr interessant!
- Ca. 18 bis 104 m² Wohnfläche - 9 Wohneinheiten auf 4 Ebenen
- 1 bis 5 Zimmer-Wohnungen
- Parkettböden, Flügeltüren und klassische Altbauraumhöhe
- Teilweise vermietet
- Balkone, Loggien und Dachterrassen
- Bäder mit Dusche oder Wanne, WC getrennt – je nach Wohnung
- Kellerabteile für zusätzlichen Stauraum
- Zentralheizung
- Einzigartige Lage und Infrastruktur
- Kaufpreis: ab € 3.000,--/m² Wohnfläche
- Honorar: 3% vom Kaufpreis + 20% USt.

SICHERE KAPITALANLAGE IN BESTER LAGE!



GRUNDRISSE

1.OG

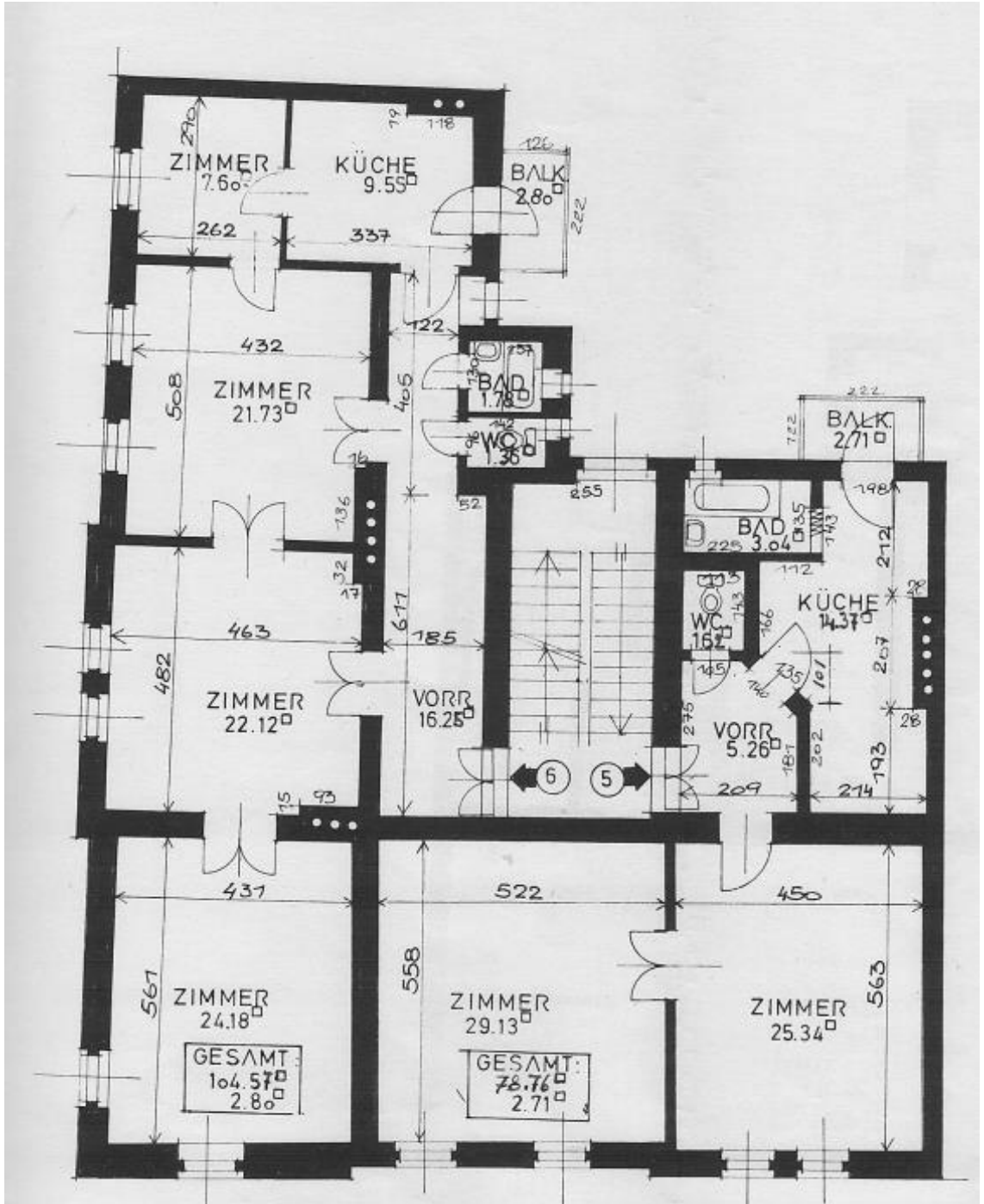


RESIDIEREN IM HERZ-JESU-VIERTEL!



GRUNDRISSE

2.OG

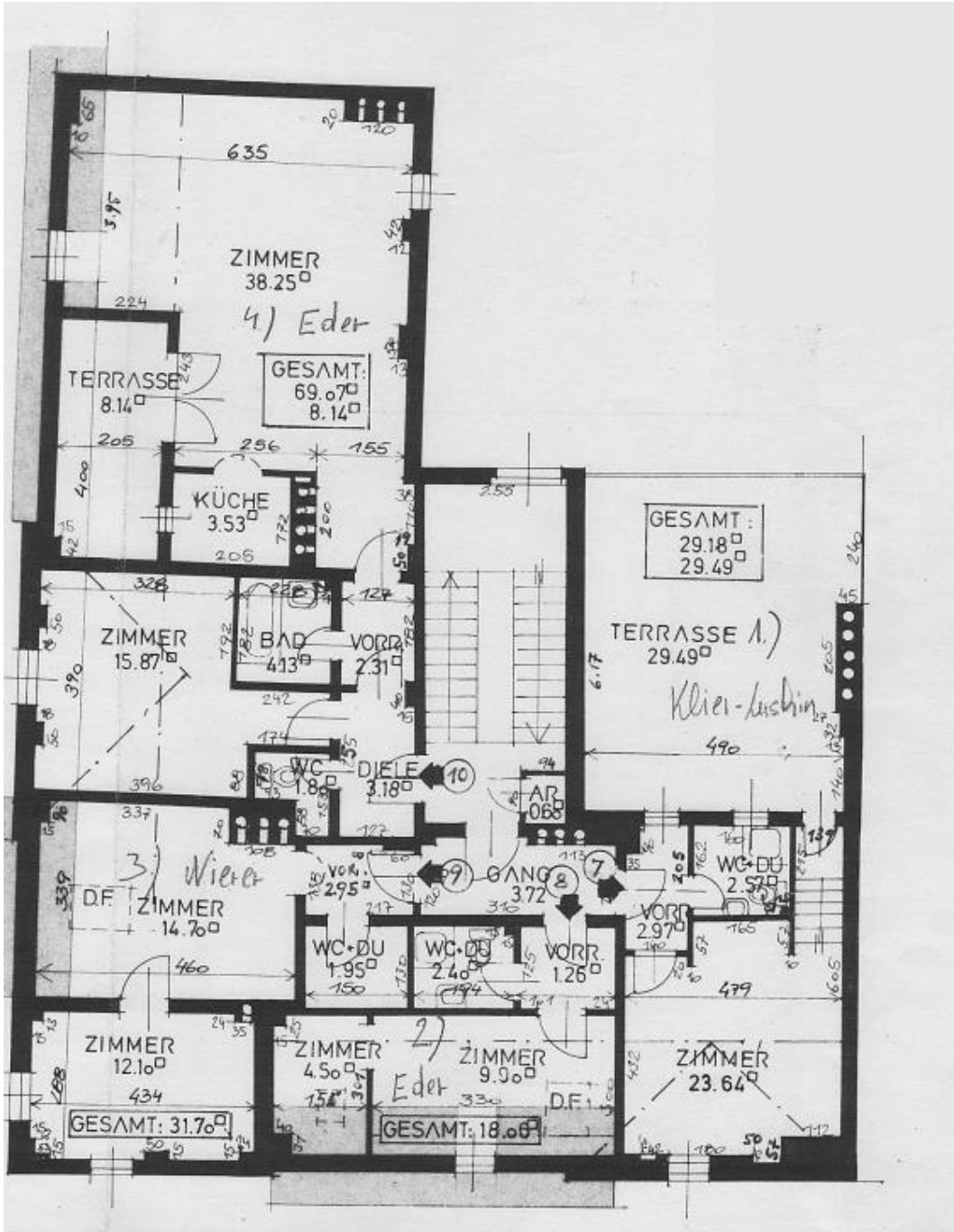


INVESTIEREN, WO WERT WÄCHST!



GRUNDRISSE

DG



EINE WAHRE GELEGENHEIT!



IMPRESSIONEN



LAGE, LAGE, LAGE – RUFEN SIE JETZT AN!