



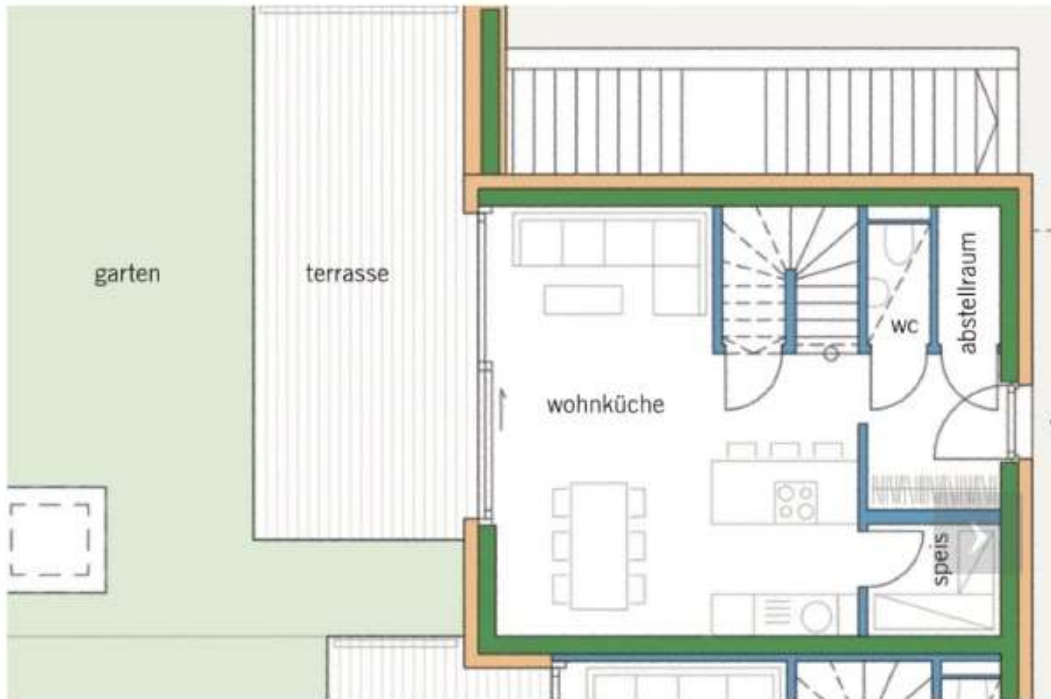
- Stillvoller Erstbezug mit 4-Zimmer
- Ca. 90 m<sup>2</sup> Wohnfläche auf zwei Ebenen
- Ca. 23 m<sup>2</sup> Terrasse & ca. 47 m<sup>2</sup> westseitiger Eigengarten
- Ca. 31,35 m<sup>2</sup> wirklich nutzbarer Balkon
- 2 Schlafzimmer mit direktem Zugang zum Balkon
- Fußbodenheizung – Erdwärmepumpe & PV-Anlage
- 2 Abstellräume sorgen für genügend Stauraum
- Gäste-WC mit Handwaschbecken
- Be- und Entlüftungsanlage
- Großzügiges Kellerabteil
- Ruhige und verkehrsberuhigte Lage
- Miete inkl BK & TG: € 1.970,40
- Derzeitige Heizkostenvorschreibung: € 66,--
- Kautions: 3BMM

**EINFACH DIE SEELE BAUMELN LASSEN!**

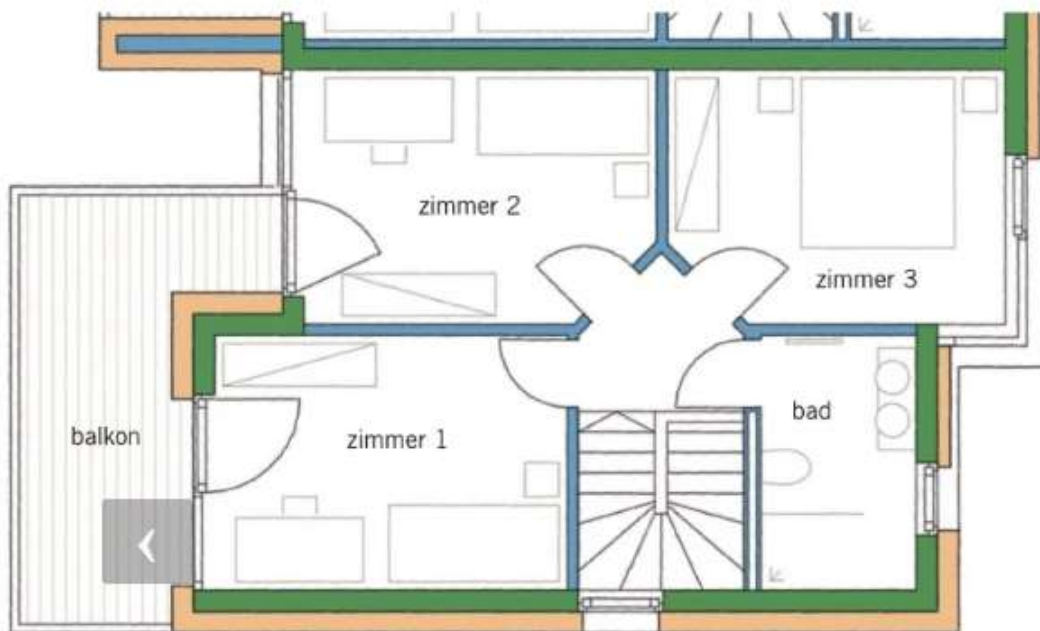


GRUNDRISS

EG



OG



Clara Willenshofer | clara.willenshofer@top-living.at | 0664 23 23 579  
Cara Mihelic | cara.mihelic@top-living.at | 0664 23 23 569