



SCHLADMING-ZENTRUM: DESIGNER-TERRASSENWOHNUNG MIT RUNDUM-BLICK IN DIE BERGLANDSCHAFT!



HWB: 39,51 kWh/m² a

GENIEßEN, ERHOLEN, KOPF ABSCHALTEN IN DER NATUR!

Die exklusive Designerwohnung befindet sich in der Parkgasse, einer ruhigen und dennoch zentralen Lage von Schladming. Nur wenige Gehminuten entfernt liegen der Hauptplatz sowie zahlreiche Geschäfte, Restaurants und Cafés, die das Stadtzentrum beleben. Die Planai-Bergbahn, ein Highlight für Wintersportler und Wanderer, ist bequem zu Fuß erreichbar. Umgeben von einer atemberaubenden Berglandschaft bietet die Lage ideale Voraussetzungen für Natur- und Sportbegeisterte. Gleichzeitig sorgt die hervorragende Infrastruktur für ein komfortables, urbanes Wohnerlebnis mitten in den Alpen.

Ergreifen Sie die Chance und besichtigen Sie jetzt:

Karo Mihelic
0664/ 61 47 047
karo.mihelic@top-living.at

Petra Nemezc
0664/ 15 60 931
petra.nemezc@top-living.at

Clara Willenshofer
0664/ 23 23 579
clara.willenshofer@top-living.at

Cara Mihelic
0664/ 23 23 569
cara.mihelic@top-living.at

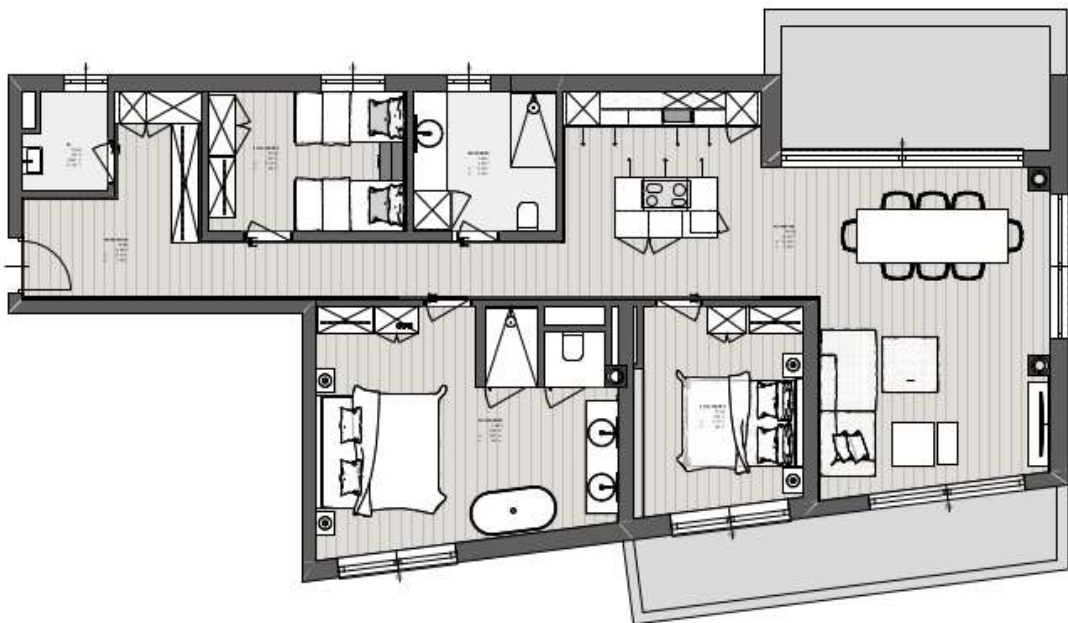


- Ca. 116,36 m² Wohnfläche – 4 Zimmer
- Hochwertige und exklusive Oberflächen, moderne Möblierung & komplett ausgestattet, Fußbodenheizung
- Eigennutzung & Vermietung möglich
- 2 komplett ausgestattete Badezimmer mit WCs, Wanne, Dusche usw.
- Möblierte Küche inkl. aller Geräten & einem Weinkühlschrank
- 2 Autoabstellplätze in der Tiefgarage, davon 1 Stellplatz mit E-Ladestation
- Großzügiges Kellerabteil mit Skischuhtrockner & Skihalterung
- 2 Terrassen mit wunderschönem Blick in die Natur
- Perfekte Raumaufteilung & zentrale, sowie ruhige Lage
- Niedrige Betriebs- & Heizkosten
- Nettokaufpreis: € 1.290.000,-- inkl. Möbel & Vollausrüstung
- Honorar: 3% vom Kaufpreis zuzüglich 20 % USt.

DAS PERFEKTE INVESTMENT FÜR JETZT UND IHRE ZUKUNFT!



IMPRESSIONEN



WIR HABEN SIE ÜBERZEUGT? RUFEN SIE UNS JETZT AN!