



KÄRNTEN-HÜTTENBERG: ATEMBRAUBENDE NATUR TRIFFT AUF EINZIGARTIGE LANDHÄUSER!



RUHE, GELASSENHEIT, NATUR – DAS PERFEKTE INVESTMENT!

Hüttenberg ist eine kleine Gemeinde im Bundesland Kärnten und liegt im Bezirk Sankt Veit an der Glan. Die Region ist bekannt für ihre landschaftliche Schönheit, die von den Gurktaler Alpen und der Saualpe geprägt ist.

Die Region ist sowohl im Winter für sämtliche Wintersportarten attraktiv sowie im Sommer zum Wandern und Bergsteigen.

Die Infrastruktur ist gut entwickelt für eine ländliche Region, mit Anbindung an größere Straßen und Nähe zu Städten wie Klagenfurt.

**Ergreifen Sie die Chance
und besichtigen Sie jetzt:**

Karo Mihelic
0664/ 61 47 047
karo.mihelic@top-living.at

Petra Nemecz
0664/15 60 931
petra.nemecz@top-living.at





- Ca. 480 m² Wohnfläche auf 3 Landhäuser aufgeteilt
- Ca. 2.933 m² Gesamtgrundstück
- Alle Landhäuser sind hochwertig ausgestattet und teilmöbliert.
- Zentralheizung & Pellets
- Kachelöfen, Sauna
- Bäder mit Dusche oder Badewanne und WCs
- Der Erwerb eines Begehungsscheines für die Hochwildjagd ist möglich.
- Ruhige Lage mit wunderbarem Fernblick in die Natur
- Eigene Bio-Kläranlage
- Gesamtkaufpreis aller 3 Landhäuser: € 995.000,--
- die Möglichkeit zum Einzelerwerb ist gegeben
- Honorar : 3% vom Kaufpreis zuzüglich 20% USt.

DAS LEBEN SPÜREN – FERNAB VON STRESS UND HEKTIK!



HAUPTHAUS

- Ca. 180 m² Wohnfläche – 2 getrennte Einheiten – 3 Zimmer
- Ca. 1.327 m² Grundstück
- 2 Balkone, Garage, ca. 20 m² Keller
- Kaufpreis: € 385.000,--
- Honorar : 3% vom Kaufpreis zuzüglich 20% USt.

JAGDHAUS

- Ca. 72 m² Wohnfläche – 3-Zimmer
- Ca. 728 m² Grundstück
- Ca. 19 m² Terrasse, 2 Autoabstellplätze, Kachelofen
- Kaufpreis: € 349.000,--
- Honorar : 3% vom Kaufpreis zuzüglich 20% USt.

CHALET

- Ca. 70 m² Wohnfläche – 2-Zimmer
- Ca. 796 m² Grundstück
- Balkon, Terrasse, 2 Autoabstellplätze, Kachelofen
- Kaufpreis: € 369.000,--
- Honorar : 3% vom Kaufpreis zuzüglich 20% USt.

EINZIGARTIGE CHANCE FÜR JÄGER UND INVESTOREN!



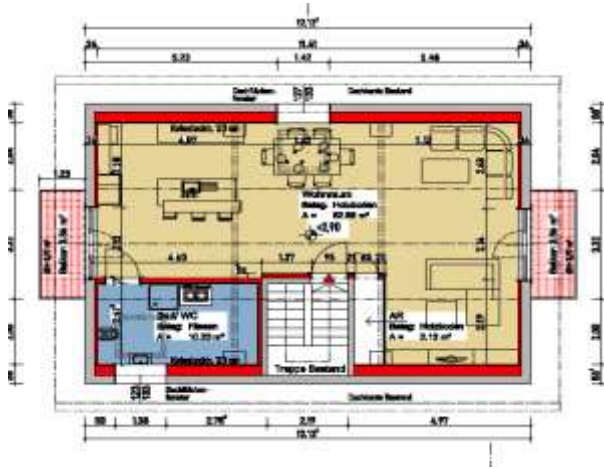
IMPRESSIONEN



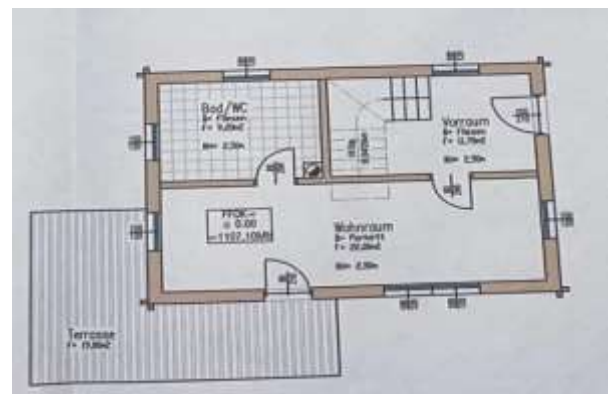
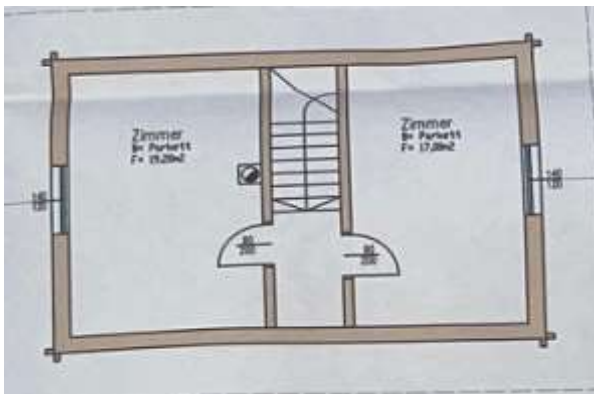
MODERN & RUSTIKAL MIT VIEL CHARME!



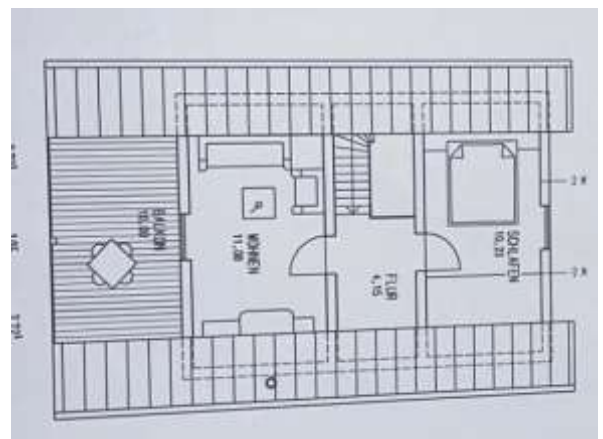
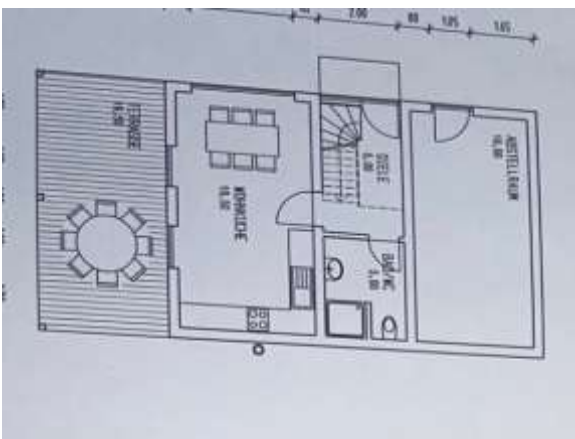
GRUNDRISS HAUPTHAUS



GRUNDRISS JAGDHAUS



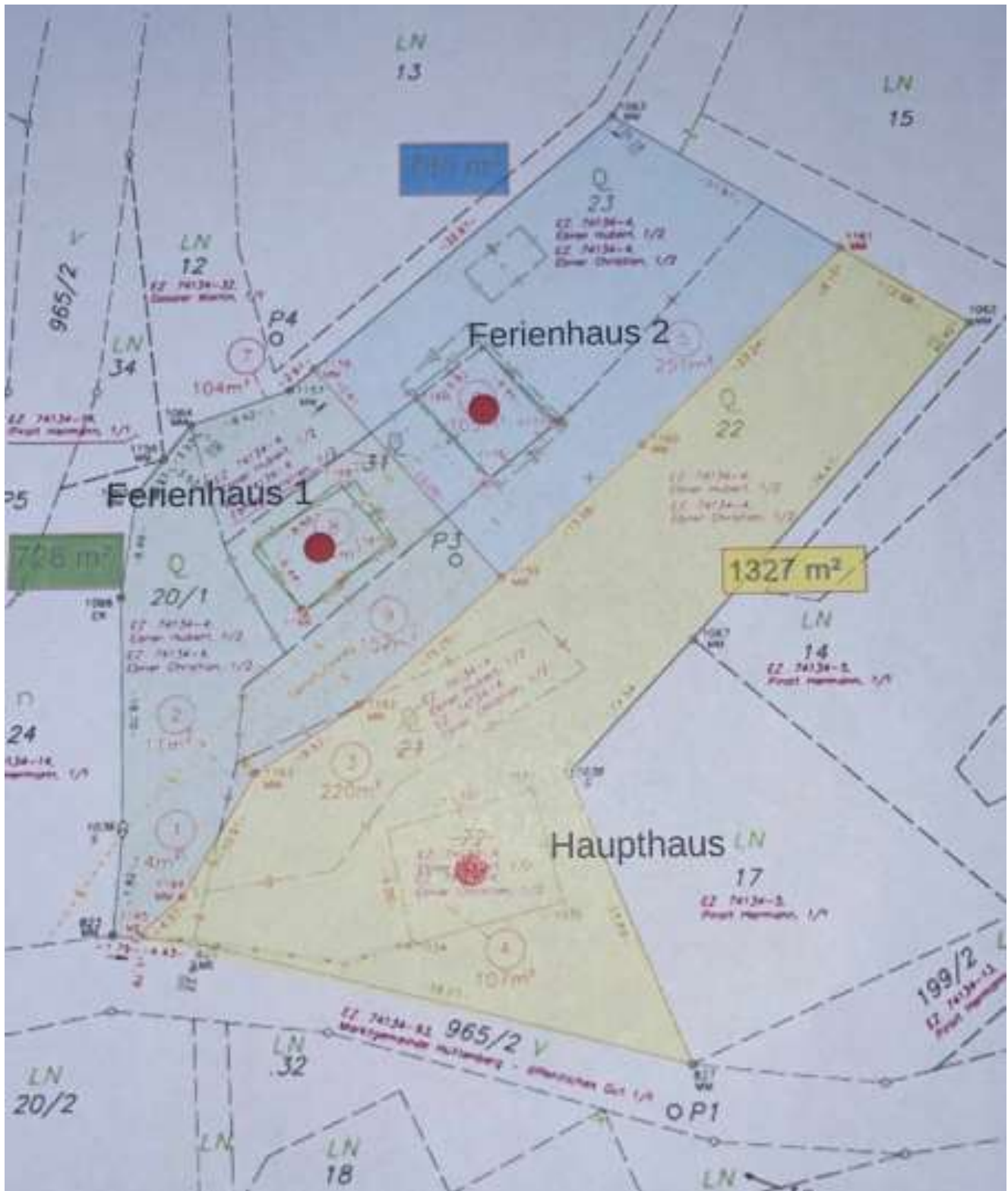
GRUNDRISS CHALET



EINZIGARTIGER ORT FÜR IHR NEUES ZUHAUSE!



LAGEPLAN



WIR HABEN IHR INTERESSE GEWECKT – RUFEN SIE JETZT AN!