



SCHLADMING-UNTERTAL: WUNDERSCHÖNES EIN- UND MEHRFAMILIENHAUS MIT ZWEITWOHNSITZ-WIDMUNG!



WOHNEN, URLAUBEN, GENIESSEN, WOHLFÜHLEN IN DEN BERGEN!

- ZWEITWOHNSITZ – nachhaltige Wertsicherung garantiert
- Nähe Riesach Wasserfälle
- Alle Erledigungen des täglichen Lebens schafft man mit dem Auto in wenigen Minuten
- Ein perfektes Ganzjahresangebot an Freizeitaktivitäten ist gegeben
- Erhöhte, sonnige Grün-Ruhelage mit ausgezeichneter Luftqualität und wunderbarem Weitblick

Ergreifen Sie die Chance und besichtigen Sie jetzt:

Karo Mihelic
0664/ 61 47 047
karo.mihelic@top-living.at

Petra Nemezc
0664/ 15 60 931
petra.nemezc@top-living.at

Clara Willenshofer
0664/ 23 23 579
clara.willenshofer@top-living.at

Cara Mihelic
0664/23 23 569
cara.mihelic@top-living.at



- Ca 385 m² Wohnfläche auf 2 Ebenen – bereits Bestand
- Ca. 1.213 m² Grundfläche
- Sehr gepflegter Zustand - Landhausstil
- Widmung: Zweitwohnsitz
- Baubewilligung für den Ausbau des Dachgeschosses für ca. 138 m² Wohnfläche vorhanden
- 4 Schlafzimmer mit eigenem Badezimmer & WC
- Möblierte Küche inkl. E-Geräten mit angrenzendem Abstellraum
- Zentralheizung & Kachelofen
- Indoor-Sauna, Infrarotkabine & Whirlpool mit grandiosem Blick
- Inventarübernahme möglich
- Ruhige Seitengasse
- Erhöhte Aussichtslage mit viel Sonne
- Carport für 4 Autos & 2 Abstellplätze im Freien
- Kaufpreis Verhandlungsbasis € 2.500.000,--
- Honorar: 3% vom Kaufpreis zuzüglich 20% USt.

KOMFORTABLER UND GEMÜTLICHER WOHNGENUSS!



IMPRESSIONEN

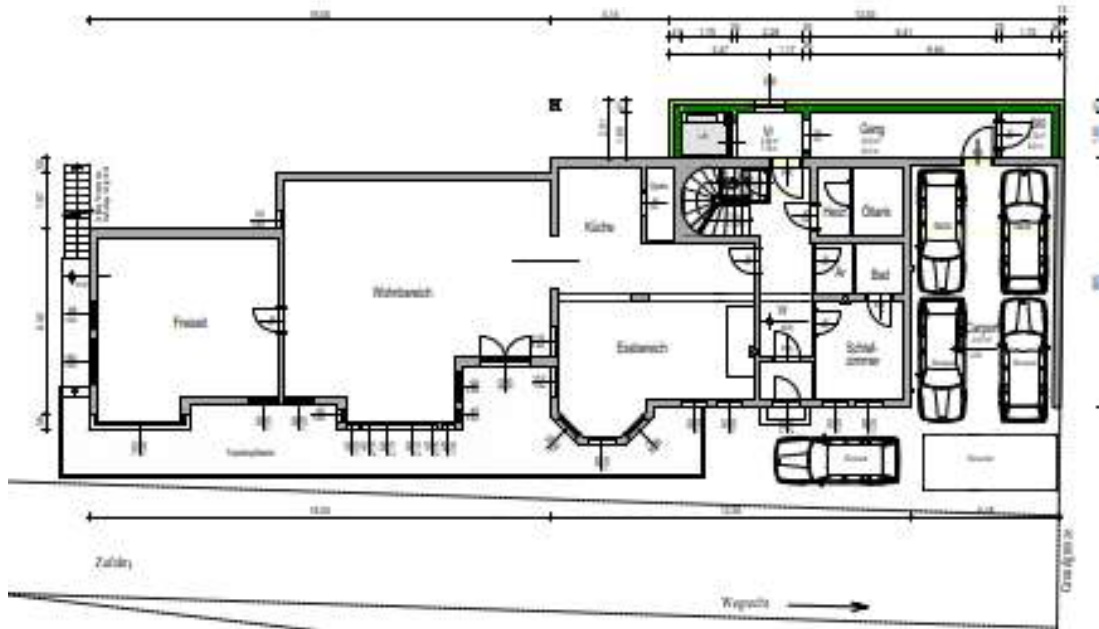


RESIDIEREN, ENTSPANNEN, WOHLFÜHLEN UND GENIESSEN!

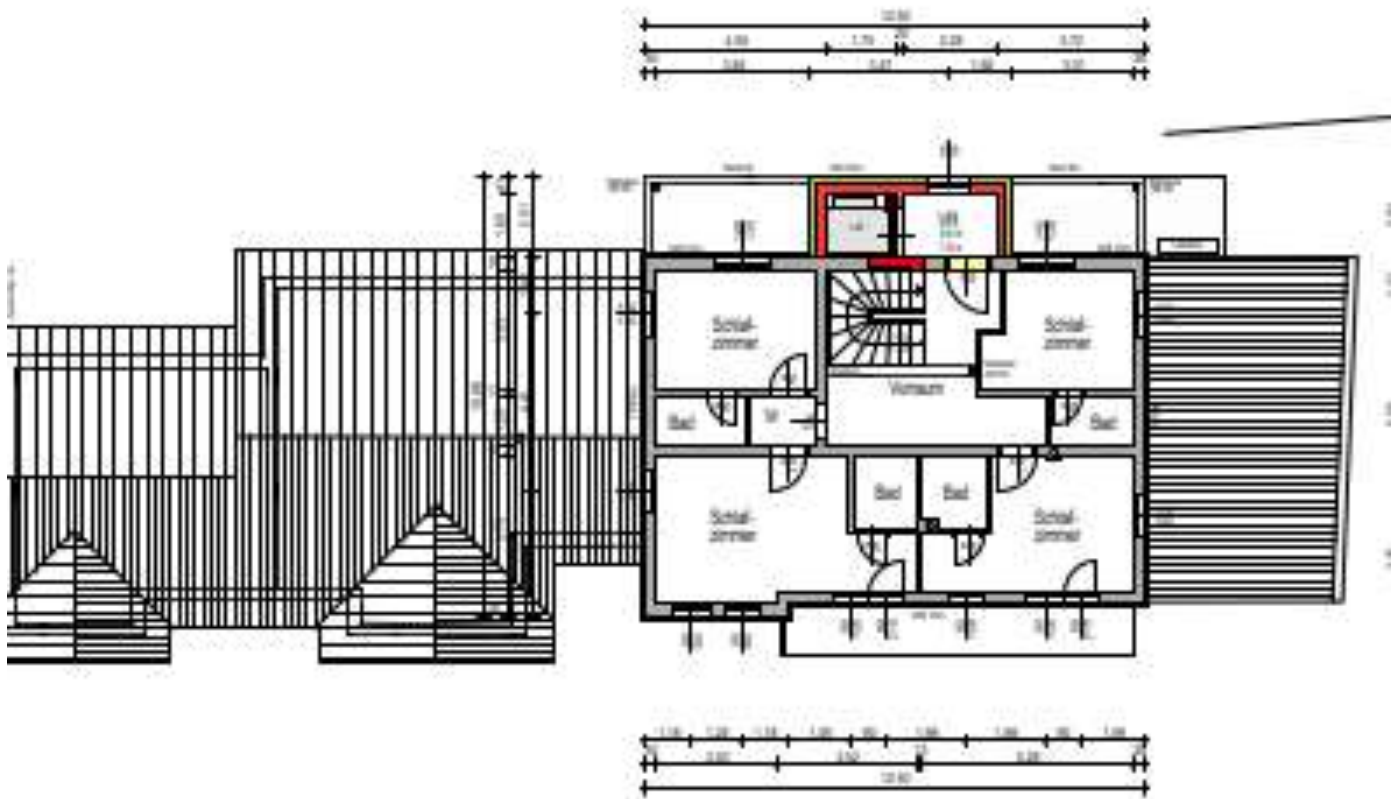


GESCHOSSPLÄNE – AKTUELLER STAND

EG



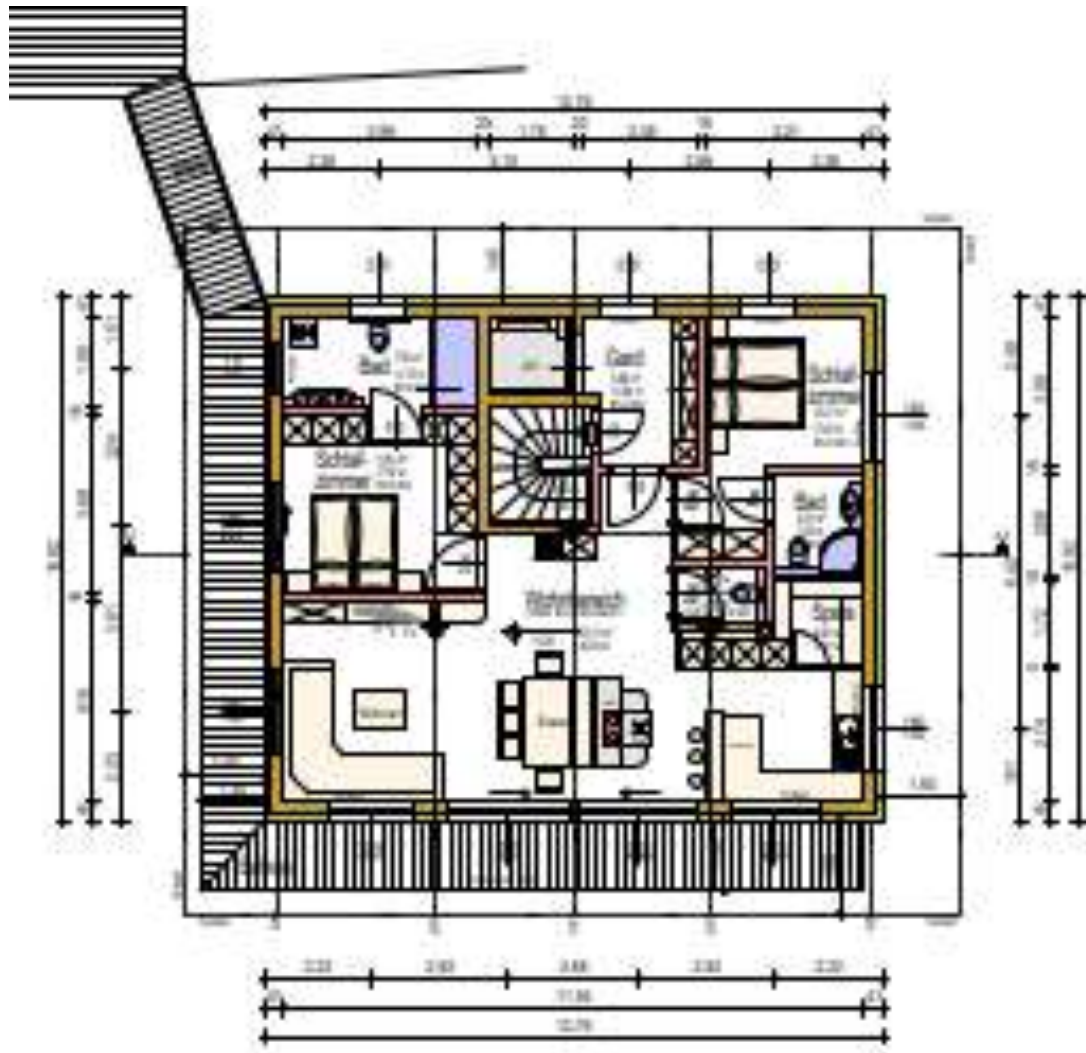
OG



AUSREICHEND PLATZ FÜR SIE UND IHRE LIEBEN!



GESCHOSSPLAN FÜR DEN BEWILLIGTEN DACHGESCHOSSAUSBAU



EIN IMMOBILIE MIT MEHRWERT – WIR FREUEN UNS AUF IHREN ANRUF!