



## GRAZ-STRASSGANG: IHR FIRMENSITZ IN TOPLAGE!



HWB:46,55 kWh/m<sup>2</sup>a

### WIRTSCHAFTLICH & VORTEILHAFT: IHR STANDORT MIT UNSCHLAGBAREM MEHRWERT

- Geräumige Lagerflächen
- Flexible Büroflächen
- Konferenz- und Besprechungsräume
- Verkehrsgünstige Lage!
- Großzügiger Anlieferungsbereich
- Autobahnzubringer Graz-West in wenigen Minuten erreichbar
- Parkmöglichkeiten für Mitarbeiter und Kunden
- Möglichkeit zur Branding oder Anpassung der Außenfassade des Gebäudes

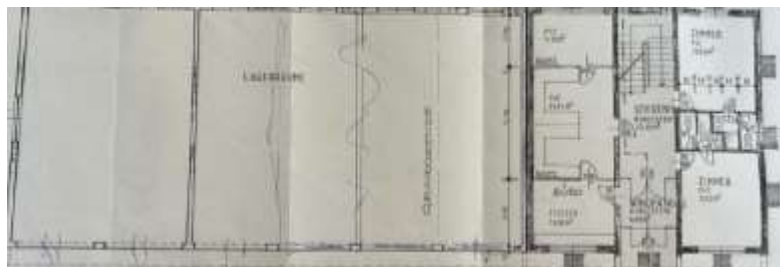
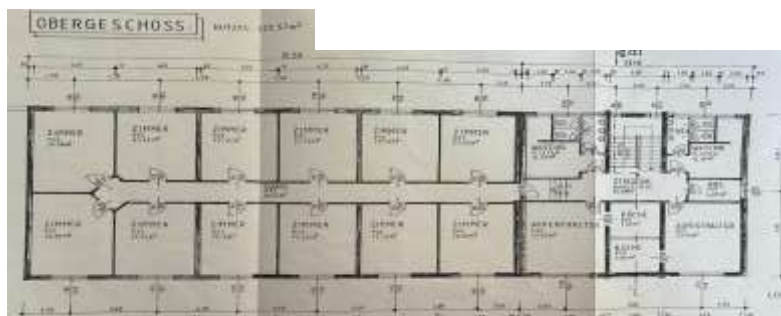
Ergreifen Sie die  
Chance und  
besichtigen Sie jetzt:

**Karoline Mihelic**  
0664/ 61 47 047

**Petra Nemezc**  
0664/ 15 60 931



**HIER HABEN SIE RICHTIG VIEL PLATZ!**



- Ca. 429,57 m<sup>2</sup> Bürofläche
- Ca. 412,70 m<sup>2</sup> Lagerfläche
- EG und OG
- Perfekte Belichtung
- Verkehrsgünstige Lage
- Sensationelle Raumhöhe in der Lagerhalle für maximale Staukapazität
- Umgeben von anderen Unternehmen in einem dynamischen Gewerbegebiet
- Küchen- und Sozialbereich
- Miete auf Anfrage!
- Honorar: 2 BMM zuzüglich USt.

**IHR PERFEKTER NEUER FIRMIENSTANDORT!**