

Der nächste
Winterurlaub
in den eigenen
vier
Wänden!



Ansichten &
Pläne



BASECAMP
REITERALM



TOP | living.at



BASE CAMP Reiteralm



Eine Immobilie, die keine Wünsche offen lassen

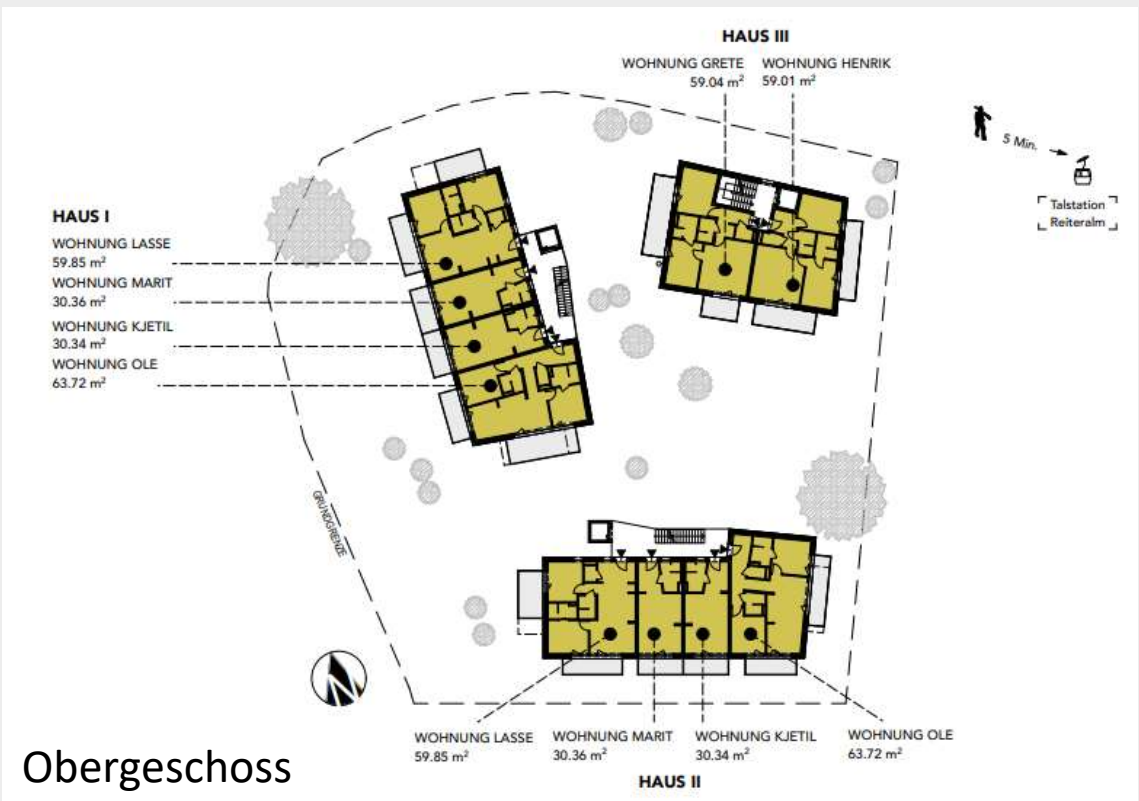
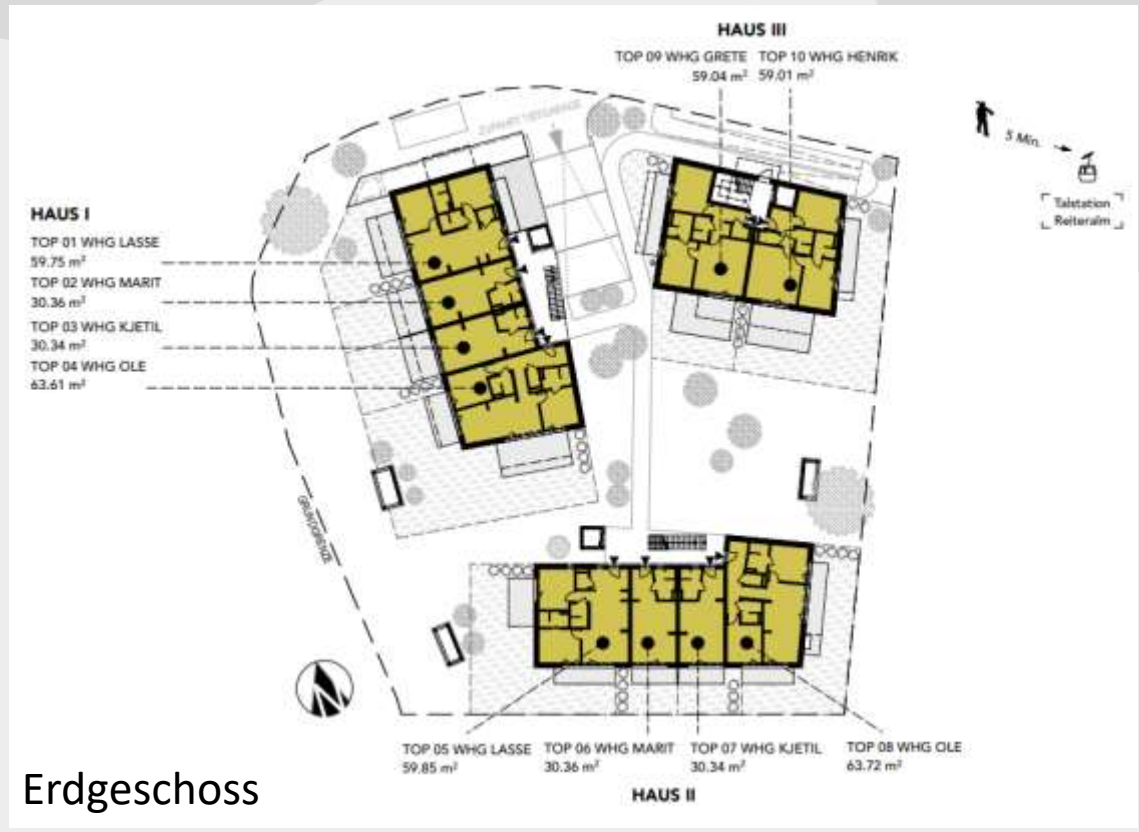
Bei dieser **touristischen Perle** in **TOPLAGE** sind dem **Wohlbefinden** **keine Grenzen** gesetzt. Am **Fuße der Reiteralm** entstehen unter höchsten Qualitätsansprüchen **Apartments**, welche durch **Nachhaltigkeit**, **Exklusivität** und **vielfältige Möglichkeiten** vor allem Anlegerinnen und Anleger mit **großen Erwartungen** ansprechen sollen.

In **drei Häusern** werden Ihnen hier in Zukunft **Urlaubsträume** erfüllt und Ihre **persönliche Oase der Erholung** geschaffen und dank der touristischen Vermietung haben Sie **auch noch Mieteinnahmen** – dies zu jeder Jahreszeit!





Übersichtspläne

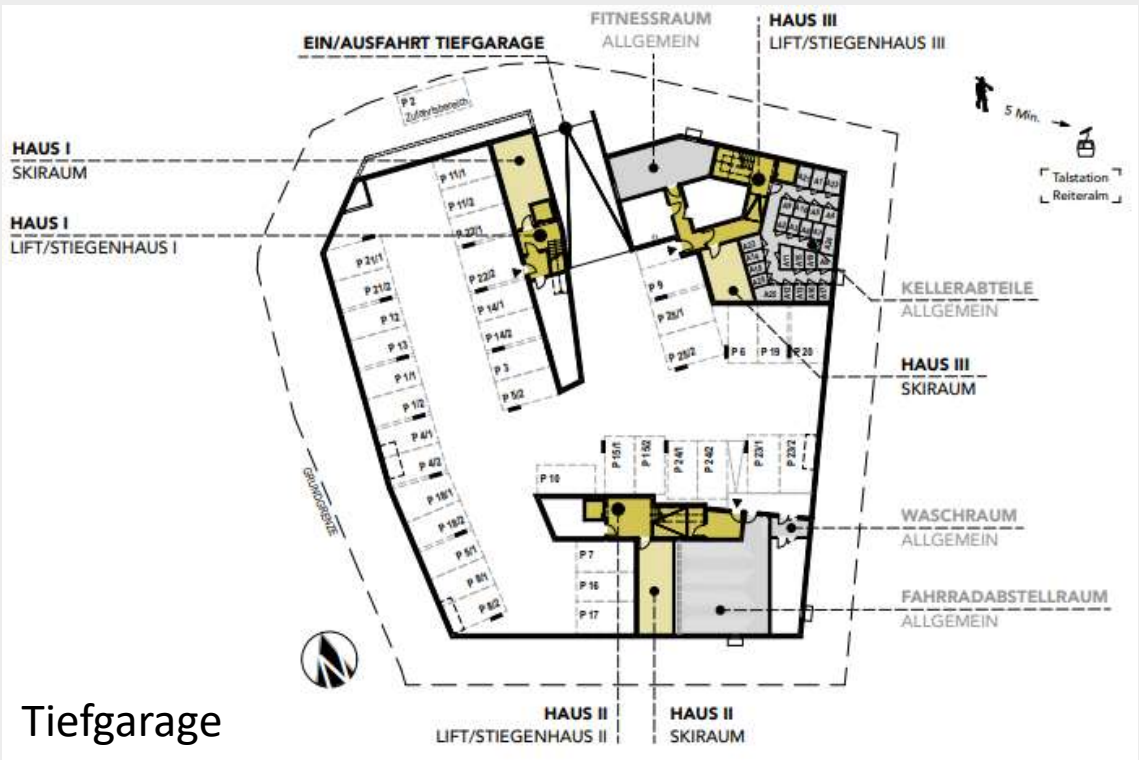




Übersichtspläne



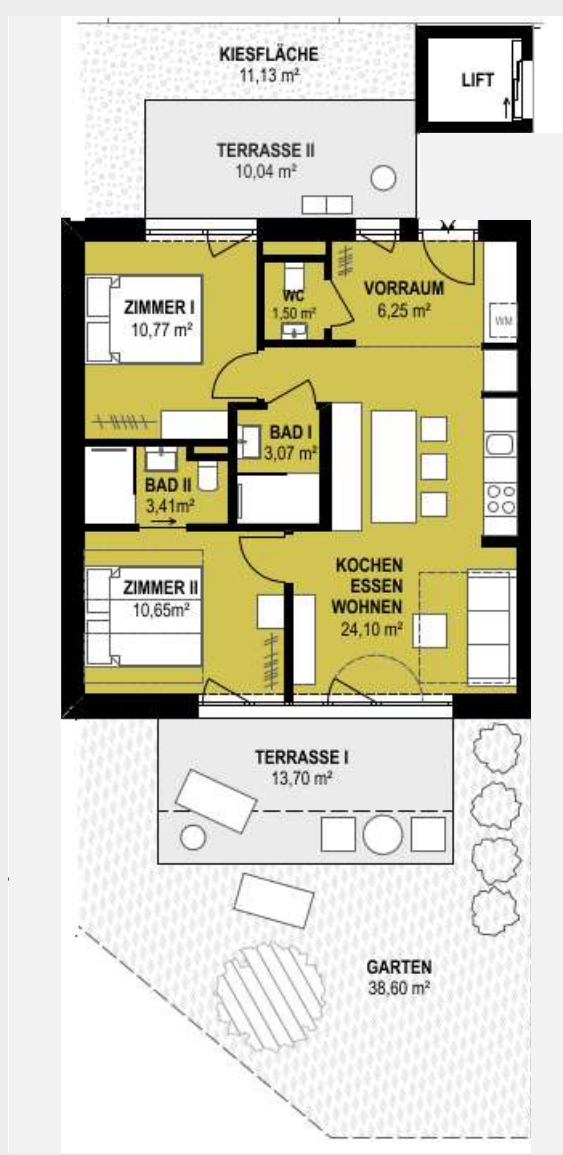
Dachgeschoss



Tiefgarage



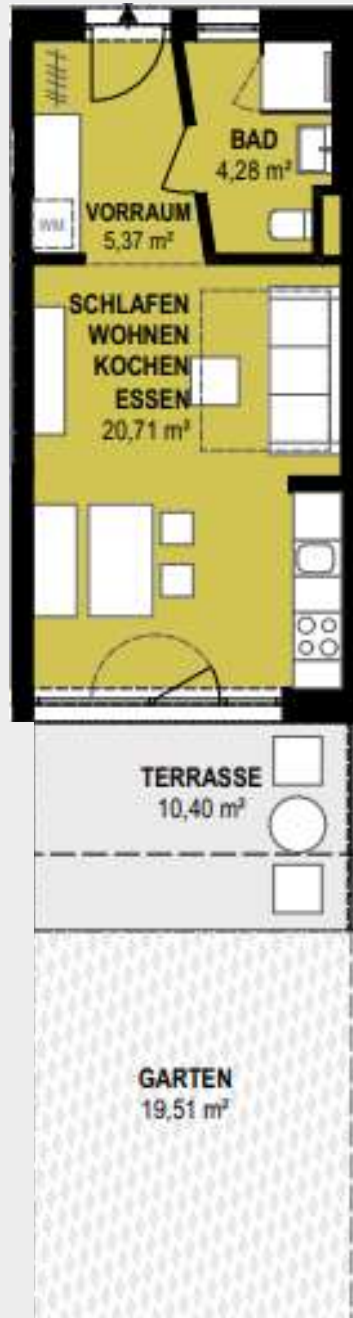
HAUS I - Top 1 - Lasse



Wohnnutzfläche	59,75 m ²
Garten I	38,60 m ²
Terrasse I	13,70 m ²
Terrasse II	10,04 m ²
Kiesfläche	11,13 m ²
Zugeordnetes Kellerabteil	2,16 m ²
Parkplätze	P1/1 + P1/2



HAUS I – Top 02 - Marit



EG Wohnnutzfläche	30,36 m ²
Garten	19,51 m ²
Terrasse	10,40 m ²
Zugeordnetes Kellerabteil	1,45 m ²
Parkplatz	P2



HAUS I - Top 13 - Kjetil



Wohnnutzfläche	30,34 m ²
Balkon	6,57 m ²
Zugeordnetes Kellerabteil	1,45 m ²
Parkplatz	P13



HAUS I - Top 21 - Atle



Wohnnutzfläche	89,17 m ²
Balkon	12,61 m ²
Zugeordnetes Kellerabteil	2,21 m ²
Parkplätze	P21/1 + P21/2



HAUS I - Top 22 - Tiril



Wohnnutzfläche	84,32 m ²
Balkon	12,78 m ²
Zugeordnetes Kellerabteil	2,24 m ²
Parkplätze	P22/1 + P22/2



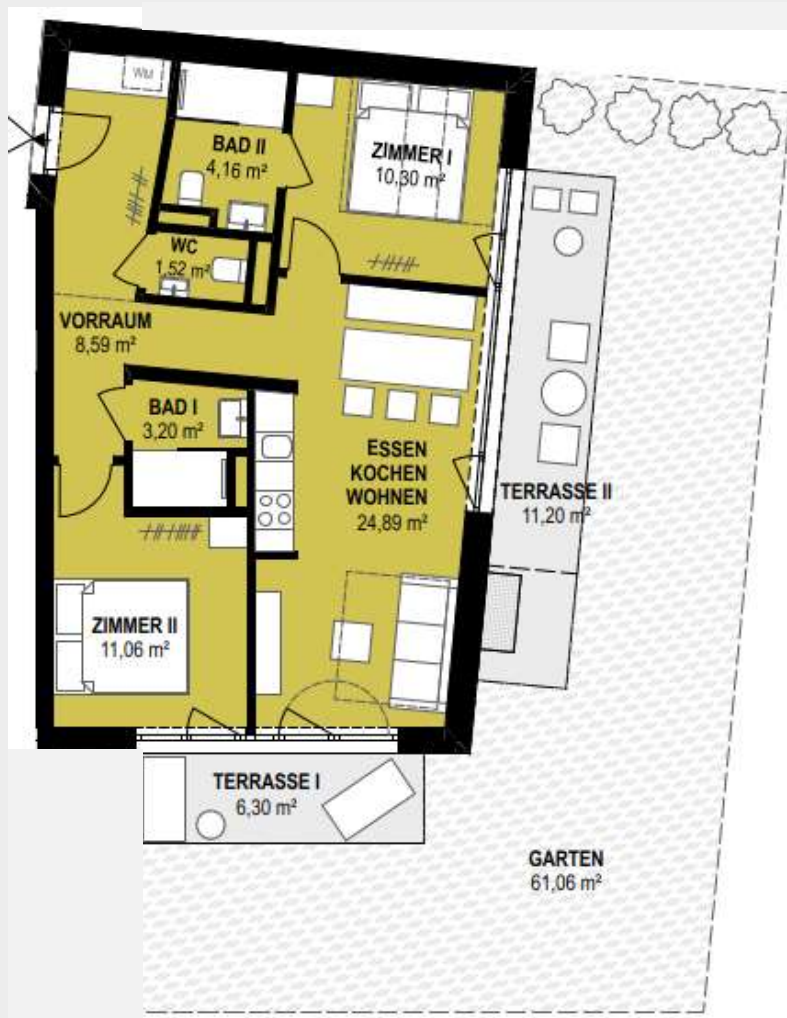
HAUS II - Top 06 - Marit



Wohnnutzfläche	30,36 m ²
Garten	16,06 m ²
Terrasse	5,58 m ²
Zugeordnetes Kellerabteil	1,47 m ²
Parkplätze	P6



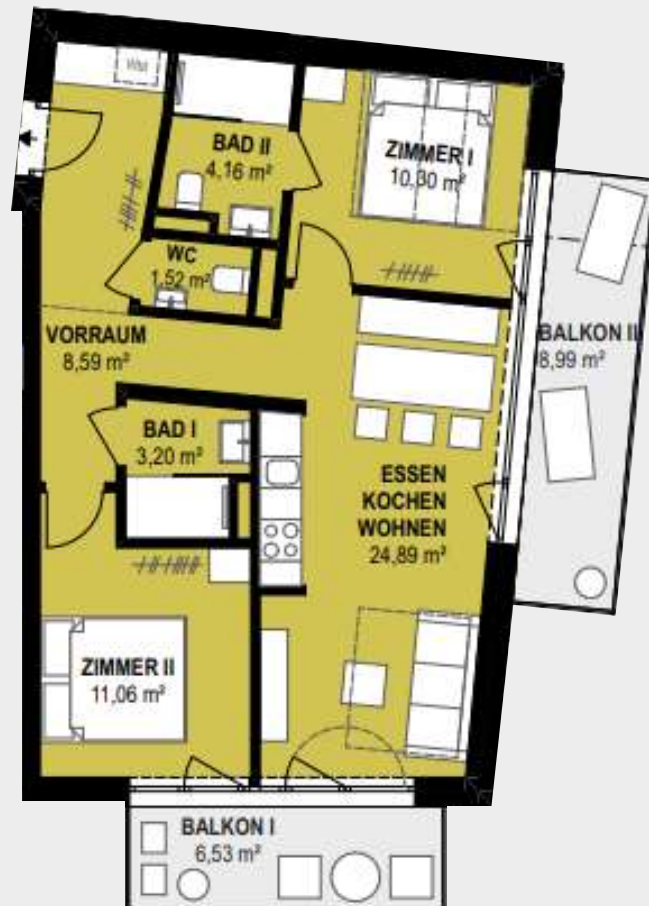
HAUS II - Top 08 - Ole



Wohnnutzfläche	63,72 m ²
Garten	61,06 m ²
Terrasse I	6,30 m ²
Terrasse II	11,20 m ²
Zugeordnetes Kellerabteil	1,85 m ²
Parkplätze	P8/1 + P8/2



HAUS II - Top 18 - 01e



Wohnnutzfläche	63,72 m ²
Balkon I	6,53 m ²
Balkon II	8,99 m ²
Zugeordnetes Kellerabteil	1,58 m ²
Parkplätze	P18/1 + P18/2



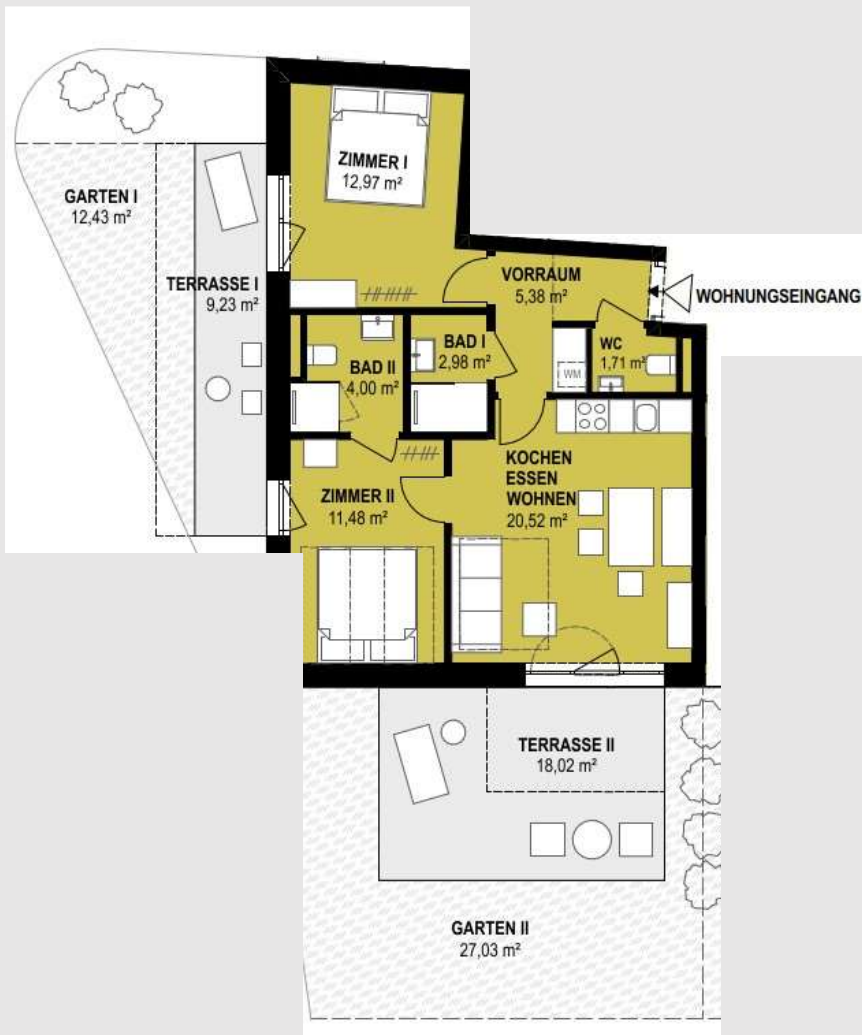
HAUS II - Top 24 - Tiril



Wohnnutzfläche	84,32 m ²
Balkon	8,42 m ²
Zugeordnetes Kellerabteil	2,89 m ²
Parkplätze	P24/1 + P24/2



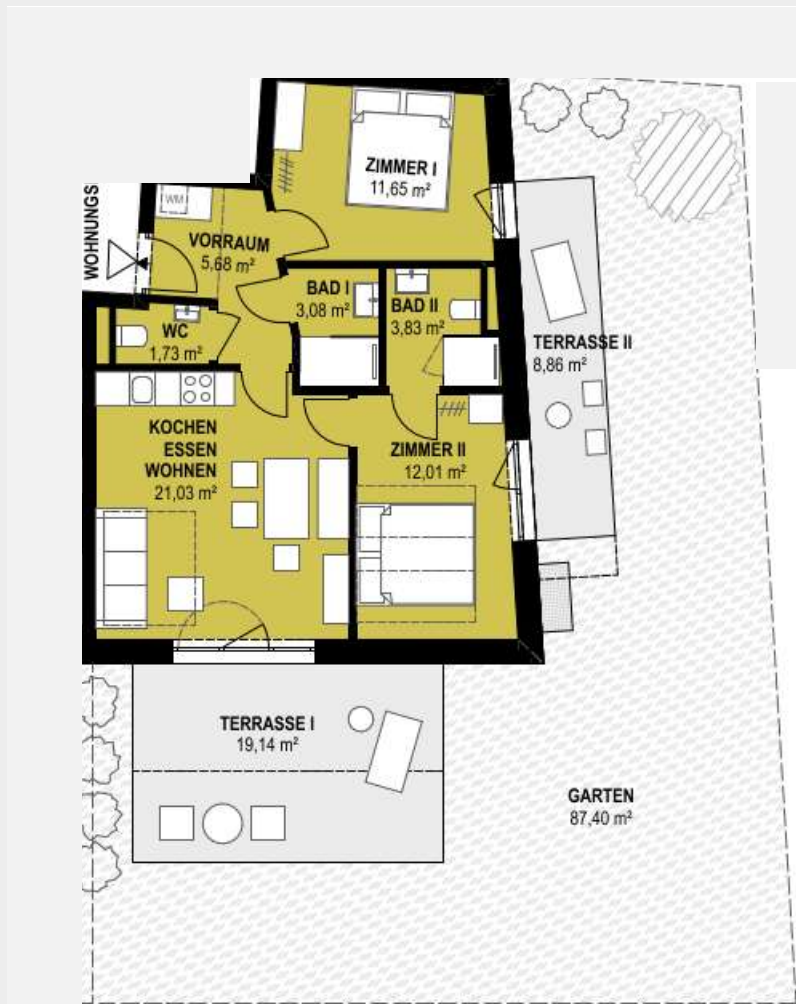
HAUS III - Top 09 - Grete



Wohnnutzfläche	59,04 m ²
Garten I	12,43 m ²
Garten II	27,03 m ²
Terrasse I	9,23 m ²
Terrasse II	18,02 m ²
Zugeordnetes Kellerabteil	1,68 m ²
Parkplatz	P9



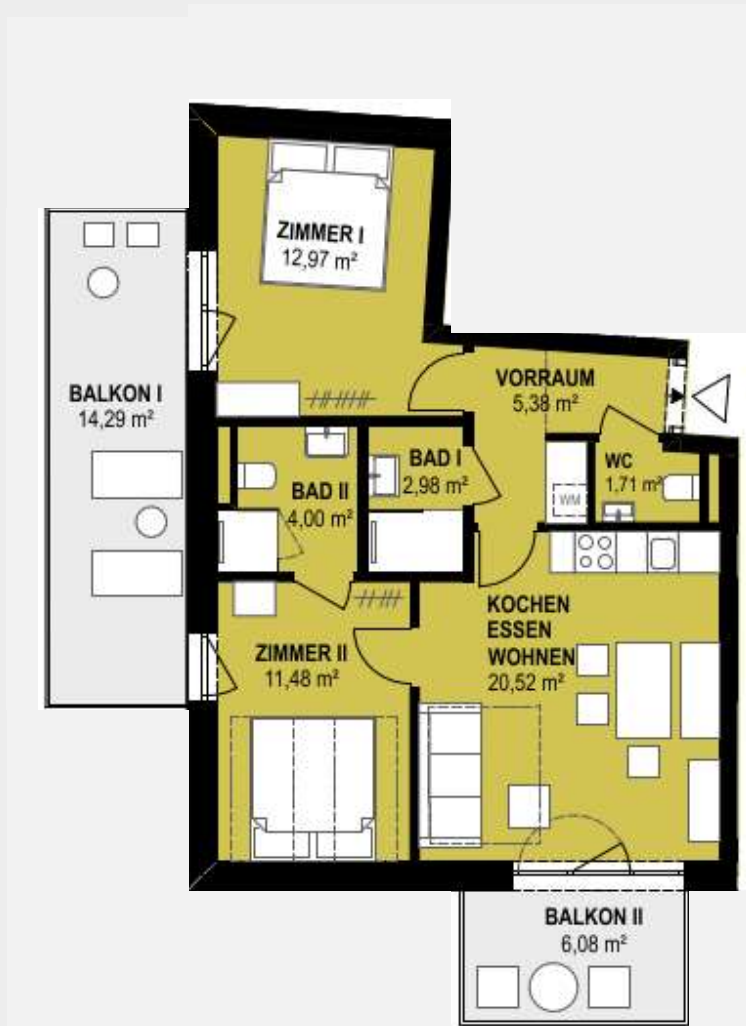
HAUS III - Top 10 - Henrik



Wohnnutzfläche	59,04 m ²
Garten I	18,56 m ²
Garten II	27,03 m ²
Terrasse I	9,23 m ²
Terrasse II	18,02 m ²
Zugeordnetes Kellerabteil	1,68 m ²
Parkplatz	P9



HAUS III - Top 19 - Grete



Wohnnutzfläche	59,04 m ²
Garten I	18,56 m ²
Garten II	27,03 m ²
Terrasse I	9,23 m ²
Terrasse II	18,02 m ²
Zugeordnetes Kellerabteil	1,68 m ²
Parkplatz	P9



HAUS III - Top 25 - Lotte



Wohnnutzfläche	119 m ²
Balkon I	14,29 m ²
Balkon II	10,53 m ²
Zugeordnetes Kellerabteil	3,13 m ²
Parkplätze	P25/1 + P25/2



Hier fühlt sich
Urlaub
wie Heimat an!



Jetzt kaufen,
Urlaub machen
und Geld
verdienen!

Base Camp Reiteralp / Schladming
30-119 m² Touristische Apartments
www.top-living.at/basecampreiteralp

Karoline Mihelic: +43 664 6147047
karo.mihelic@top-living.at

