



GRAZ - NEBEN TU-INFFELD: M30 – IHR EIGENHEIM MIT ATEMBERAUBENDER ARCHITEKTUR!



HWB:24 kWh/m² a



EINE GRÜNE OASE DER SONDERKLASSE!

- Alle Erledigungen des täglichen Lebens sind fußläufig in wenigen Gehminuten erreichbar
- Straßenbahnhaltestelle in 2 Gehminuten erreichbar, perfekte Infrastruktur
- Sämtliche Grazer Universitäten gut erreichbar, vor allem TU-Inffeld
- Autobahnzubringer Graz Ost sehr gut erreichbar

Ergreifen Sie die Chance und besichtigen Sie jetzt:

Karoline Mihelic
0664/ 61 47 047



Petra Nemezc
0664/ 15 60 931



IMPRESSIONEN & AUSSTATTUNG



- Barrierefrei & Liftkomfort
- Voll möblierte Bäder
- Hochwertige Küchen
- Bodenebene Duschen
- Sprossenheizkörper
- Fußbodenheizung
- Großflächige Fliesen
- Geölter Holzdielenboden in Eiche
- Ruhige Innenhoflage
- Begrünte Dächer & Fassade
- Elektrische Raffstores
- Tiefgarage mit vorgelagertem Kellerabteil
- Beleuchtung, Steckdose & Wasseranschluss bei den Außenflächen
- Attraktives Finanzierungsangebot!
- Honorarfrei für Käufer:innen!
- Erstbezug ab sofort
- www.m30.at



- Ca. 84,40 m² Wohnfläche
- Ca. 11,57 m² Südbalkon mit Blick auf einen wunderschönen Kirschbaum
- 3 Zimmer
- Lichtdurchflutet und großzügig
- Sehr großes Badezimmer
- Ruhige Innenhoflage
- Perfekte Vermietbarkeit
- Nettokaufpreis Küche: € 7.083 ,--
- Nettokaufpreis Tiefgarage: € 28.000,--
- Netto – Kaufpreis für Anleger:
€ 441.800,-- zuzüglich USt. schlüsselfertig



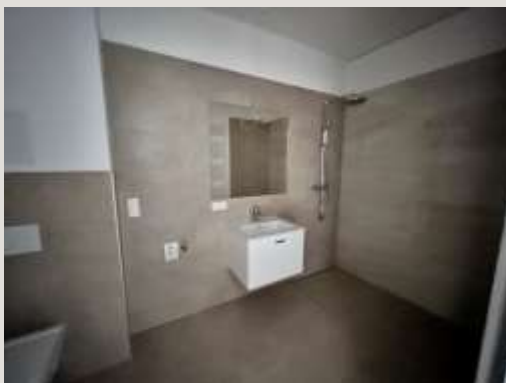
WOHNUNGSTYP „DIE KIRSCHBLÜTE“



- Ca. 98,01 m² Wohnfläche
- Ca. 23,22 m² überdachte Terrasse
- Ca. 86,29 m² sonniger Eigengarten - ein wunderbar Platz für die seltenste Rose der Welt
- 4 Zimmer
- 2 Abstellräume
- Kaufpreis Küche: € 8.500,--
- Kaufpreis Tiefgarage: € 31.640,--
- Kaufpreis Wohnung: € 599.691,-- schlüsselfertig



WOHNUNGSTYP „DIE ROSE JULIET“



- Ca. 97,97 m² Wohnfläche
- Ca. 23,22 m² überdachte Terrasse
- Ca. 110 m² Ost-West ausgerichteter Eigengarten, der einen wunderbaren Nährboden für Ihre Zierblume die „Lilie“ bietet
- 4 Zimmer
- Abstellraum von der Küche aus begehbar
- Kaufpreis Küche: € 8.500,--
- Kaufpreis Tiefgarage: € 31.640,--
- Kaufpreis: € 596.979,-- schlüsselfertig



WOHNUNGSTYP „DIE LILIE“



- Ca. 94,20m² Wohnfläche
- Ca. 27,47 m² überdachte Terrasse
- Ca. 110,80 m² westseitig orientierter Eigengarten, welcher der perfekte Platz für Ihre Sonnenblumen ist
- 4 Zimmer
- Auch ein perfekter ostseitiger Vorplatz und Eigengarten
- Kaufpreis Küche: € 8.500,--
- Kaufpreis Tiefgarage: € 31.640,--
- Kaufpreis: € 585.905,-- schlüsselfertig



WOHNUNGSTYP „DIE SONNENBLUME“