



GRAZ-MARIAGRÜN: WUNDERSCHÖNES GRUNDSTÜCK IN RUHIGER LAGE UND MIT SCHÖCKLBLICK!



LAGE, LAGE, LAGE,.....

Mariagrün ist einer der gefragtesten Wohnbezirke von Graz. Besonders an Mariagrün ist, dass egal ob es um ein umfangreiches Kulturprogramm, Sport oder einfach Erholung in einer intakten Umgebung geht, all das wird in unmittelbarer Nähe geboten. Die Nähe zum Grazer Stadtzentrum ist weiter der Attraktivität und Begehrtheit dieses wunderschönen Grundstücks zuträglich. Trotz der ruhigen Lage ist eine Infrastruktur gegeben. So sind Nahversorger, Ärzte, Apotheken, sowie Bildungseinrichtungen einfach zu erreichen.

Ergreifen Sie die Chance und besichtigen Sie jetzt:

Karo Mihelic
0664/ 61 47 047
karo.mihelic@top-living.at

Petra Nemezc
0664/ 15 60 931
petra.nemezc@top-living.at

Clara Willenshofer
0664/23 23 569
clara.willemshofer@top-living.at

Cara Mihelic
0664/ 23 23 579
cara.mihelic@top-living.at



WOHNEN IN UND MIT DER NATUR!

- Wunderschönes Grundstück in Mariagrün (Grenze zu Andritz)
- Wunderbarer Weitblick! Blick auf Gleinalm und Schöckl!
- Ca. 974 m² Grundstücksfläche
- Ca. 10-15 Fahrminuten ins Zentrum von Graz
- Nordwesthang
- Sackstraßenlage eingebettet in Einfamilienhäuser – Genießen Sie die Ruhe
- Befindet sich in der Frischluftschneise des Schöckl
- Nähe Gasthaus Stoffbauer
- Alle Erledigungen des täglichen Lebens erreichen Sie in wenigen Autominuten
- Schule, Allgemeinmedizinerin sowie Apotheke in unmittelbarer Nähe
- Wohnen Rein, Dichte 0,3
- Strom, Telekommunikation, Wasser, Kanal befinden sich direkt an der Grundgrenze. Heizen können Sie hier mittels Luft-Wärmepumpe bzw. Erdwärme (Tiefenbohrung)
- Kaufpreis: € 398.000,-- inkl. Baubewilligung für ein 3-geschossiges Einfamilienhaus mit Pool und 2 PKW-Parkplätzen
- Honorar: 3% vom Kaufpreis zzgl. USt

EINE RUHEOASE MIT WEITBLICK!



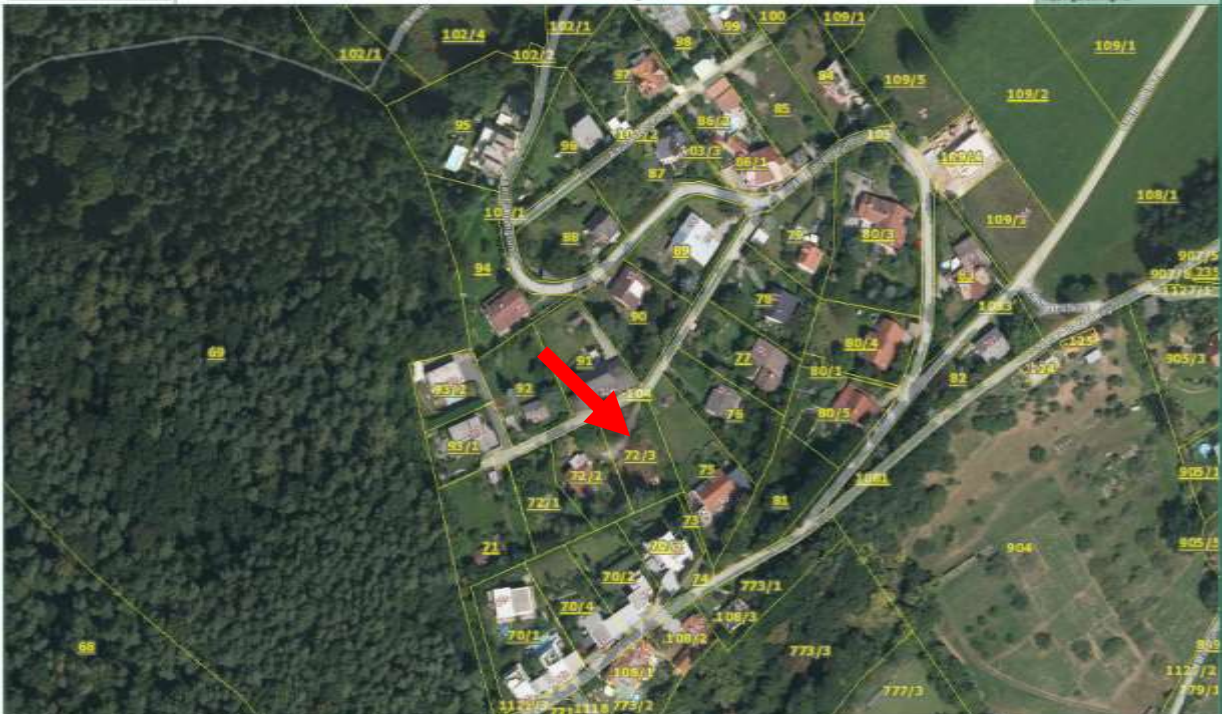
LAGE - FLÄCHENWIDMUNGSPLAN



Das Land Steiermark

Digitaler Atlas Steiermark
Am Föhregrund

A17 - Geoinformation
Traunmuseumsplatz 2
A-8010 Graz
geoinformation@stmk.gv.at
https://gis.stmk.gv.at



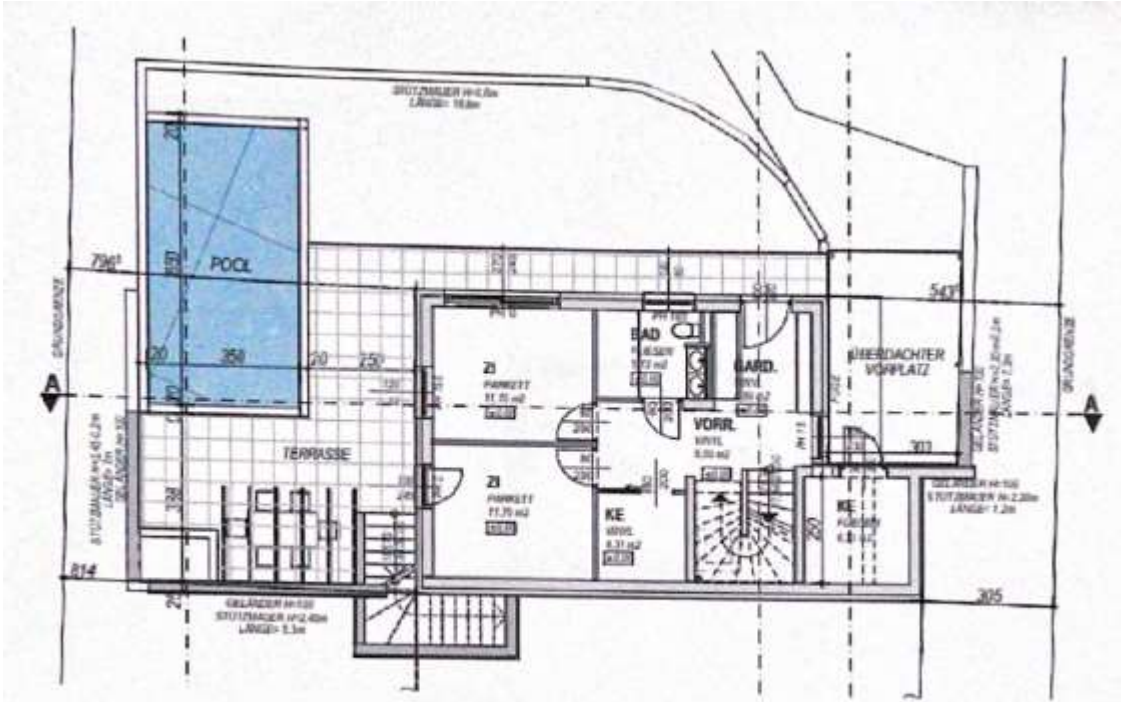
© GIS-Steiermark, BEV, Adressregister (8008/2006)
Keine Haftung für Verfügbarkeit, Vollständigkeit
und Richtigkeit der Darstellungen.

Zweck:
Ersteller/in:
Datum: 01.02.2020

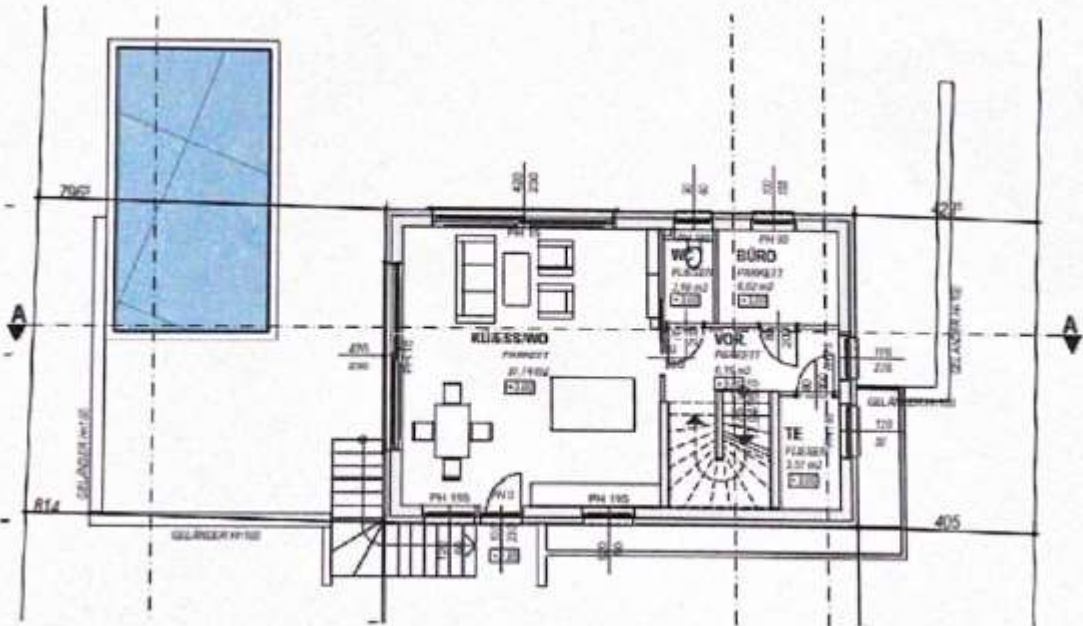




BAUBEWILLIGUNG



Grundriß EG



Grundriß OG

