



MARIATROST-FÖLLING

GESUNDES WOHNEN MITTEN IM GRÜNEN



Die Häuser mit den Eigentumswohnungen befinden sich im **11. Bezirk der Stadt Graz, im gefragten Mariatrost**. Der beliebte Wohnbezirk **Mariatrost** grenzt hierbei südlich an Geidorf und die nördlichen Bezirksgrenzen bilden die Erhebungen Hauenstein und die Platte. Östlich wird der Bezirk durch den Rosenberg abgegrenzt. Darüber von Graz zu den **beliebtesten** und **attraktivsten** Bezirken, da er nicht nur mit den **wunderschönen Grünflächen**, sondern auch mit der **hohen Auswahl an Freizeit- und Kulturmöglichkeiten** punkten kann. Als Naherholungsgebiet befindet sich der **Hilmteich mit angrenzendem Leechwald** in unmittelbarer Nähe und bietet einen Spaßfaktor für Jung und Alt. Des Weiteren macht die Basilika Mariatrost, die Kirche Mariagrün und der Peter Rossegger Gedenkweg das Wohnen in diesem Bezirk einzigartig.



WOHNEN IN BESTER LAGE IN MARIATROST-FÖLLING



**EINKAUFS-
MÖGLICHKEITEN**
160 Meter | Hofer



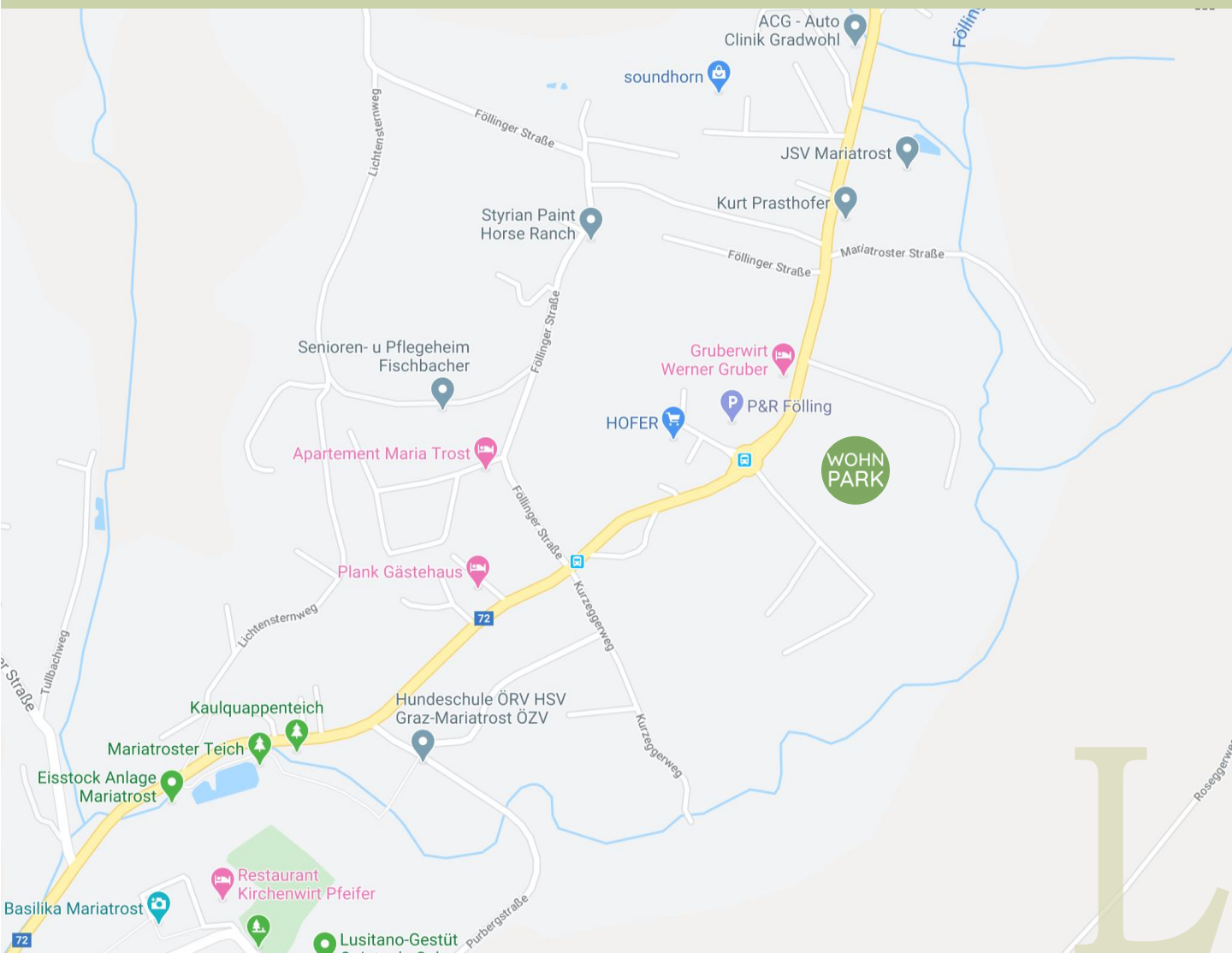
**NAHERHOLUNGS
GEBIET**
850 METER |
MARIATROSTER TEICH



SCHULE
160 METER |
VOLKSSCHULE
MARIATROST



BUSLINIE
200 METER | BUSLINIE
200/201/250





DAS GEHEIMNIS DIESER IMMOBILIE HEIßT LAGE, LAGE, LAGE: DER PLATZ ZUM WOHN- UND WOHLFÜHLEN.

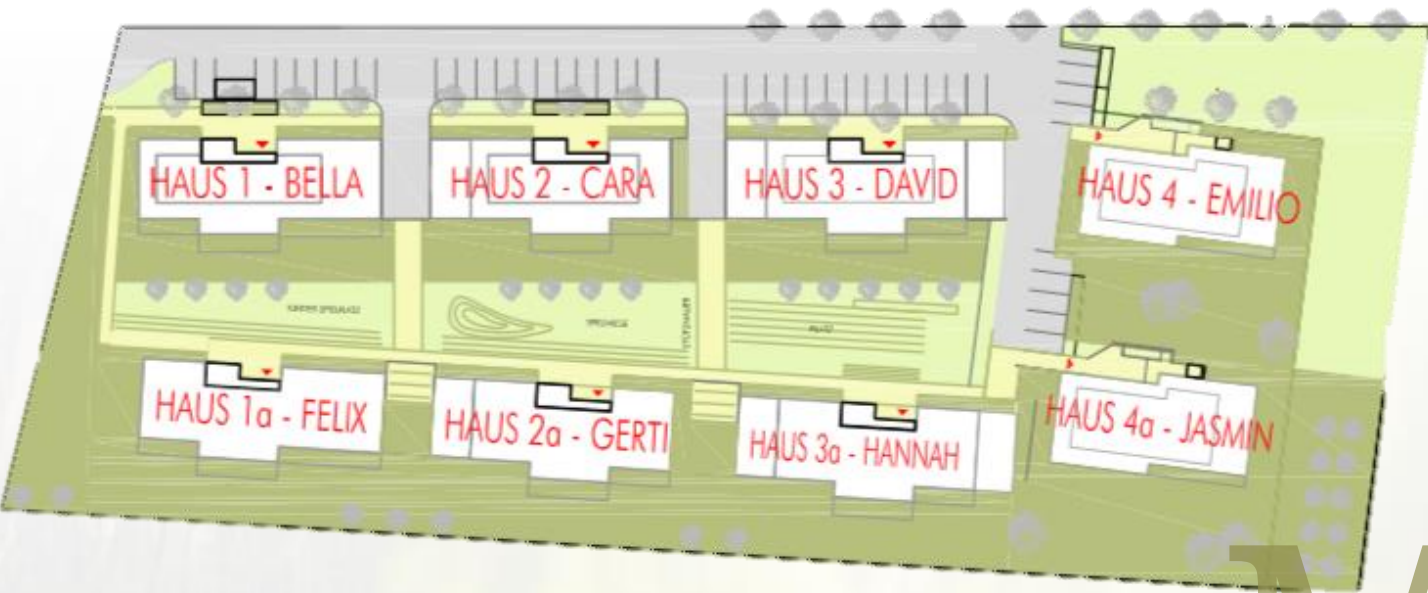
In wunderschöner, **sonniger Ruhelage** wird diese **luxuriöse Wohnanlage** in Graz Mariatrost in einer der besten und **beliebtesten Wohngegenden von Graz** errichtet. Am Fuße des Leechwaldes gelegen, bieten die großzügigen nach **Süd-Westen orientierten Außenflächen** einen wunderbaren **Ausblick auf die Mariatroster Basilika**. Die kleineren Wohneinheiten eignen sich auch optimal zur Vermietung.

Durch die **massive und traditionelle Bauweise** der einzelnen Wohnhäuser garantieren wir Ihnen **absolutes Wohlfühlklima**, denn diese Bauweise schützt vor Überhitzung im Sommer und speichert die Wärme im Winter. **Ausgedehnte Terrassenflächen, Balkonflächen und Eigengärten** runden die ansprechende Architektur der Häuser ab und machen Wohnräume wahr. Es versteht sich von selbst, dass für diesen hochwertigen Bau **ökologische Bauprodukte** verwendet werden und zu einem zeitlosen Design gegriffen wurde. Unser erklärtes Ziel ist es dafür zu sorgen, dass Sie sich in ihren eigenen vier Wänden daheim fühlen.

GESUND LEBEN UND WOHNEN

- > 56 m² bis 120 m² Wohnfläche
- > großzügige Freiflächen
- > 2 bis 4 Zimmerwohnungen
- > Überdachte Parkplätze & Keller
- > Honorarfrei für den Käufer!
- > Überdachte Fahrradabstellplätze
- > Nachhaltiges Wohnen garantiert
- > Hochwertige Ausstattung

LAGEPLAN



MEHR LEBENSGEFÜHL, MEHR LUXUS, MEHR FREUDE

Insgesamt umfasst dieses Wohnbauprojekt 8 Häuser.

Nähere Informationen zu den einzelnen Wohnungen finden Sie auf den folgenden Seiten oder auf www.mariatrost-foelling.at

Folgen Sie uns auch auf [Facebook](#) unter *Wohnpark Mariatrost Foelling* und auf [Instagram](#) unter *wohnpark_mariatrost.foelling* um stets auf dem neuesten Stand zu sein.

Einzelne Wohnungen in den verschiedenen Häusern sind bereits verkauft! Details zu den noch verfügbaren Wohnungen erfahren Sie unter 0664/12 75 180!



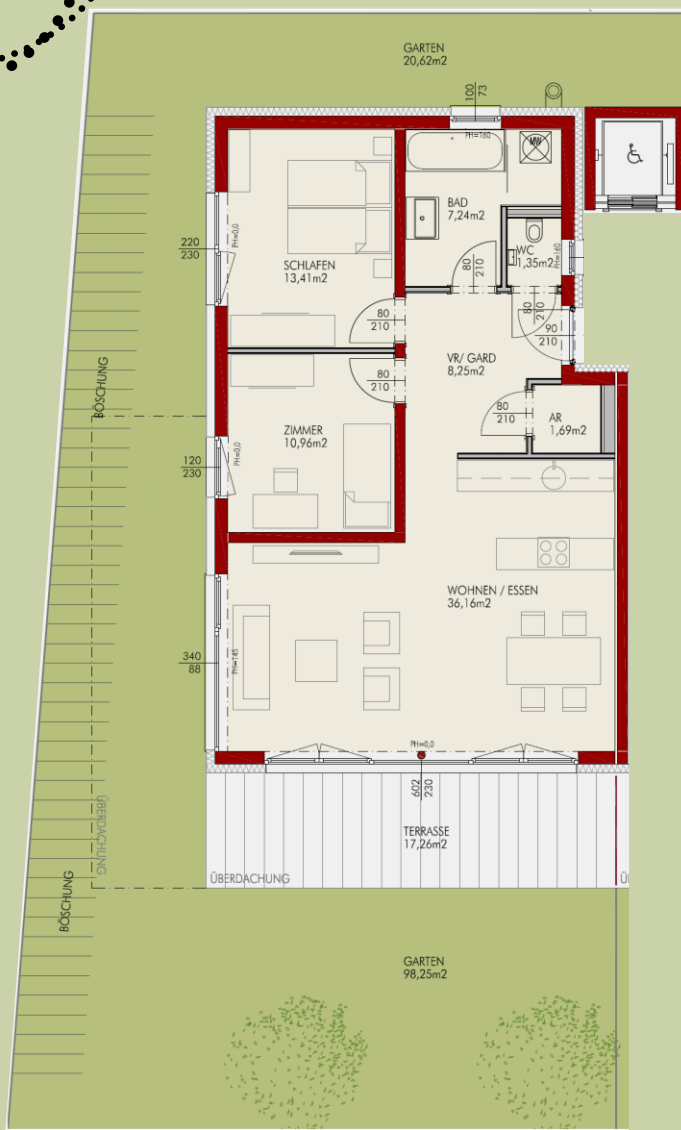


EIN PROJEKT FÜR IHRE ZUKUNFT



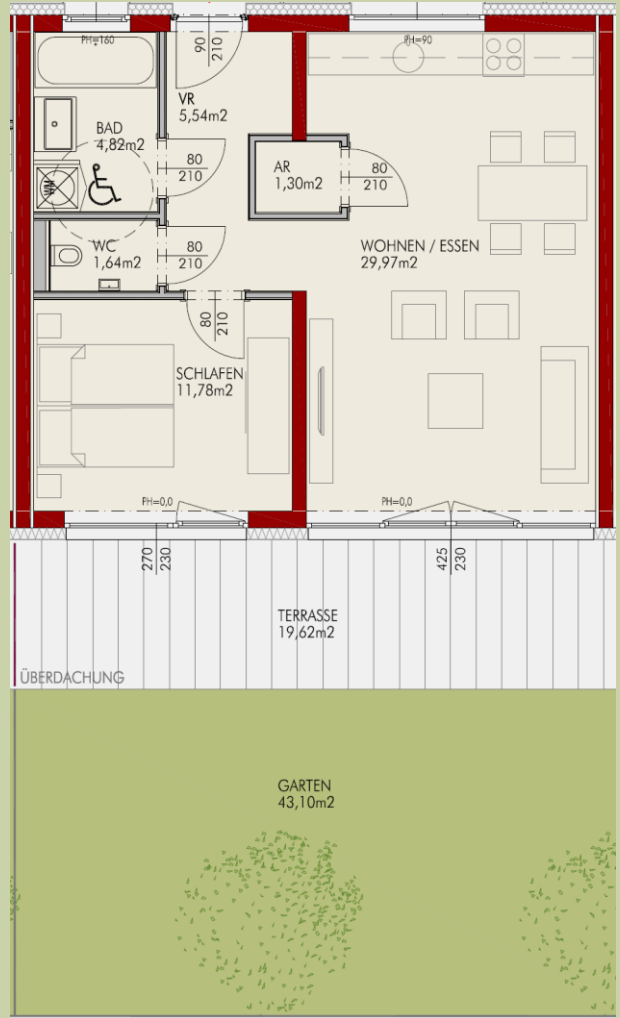
HAUS BELLA TOP 1

79,06 m² - 3 Zimmer



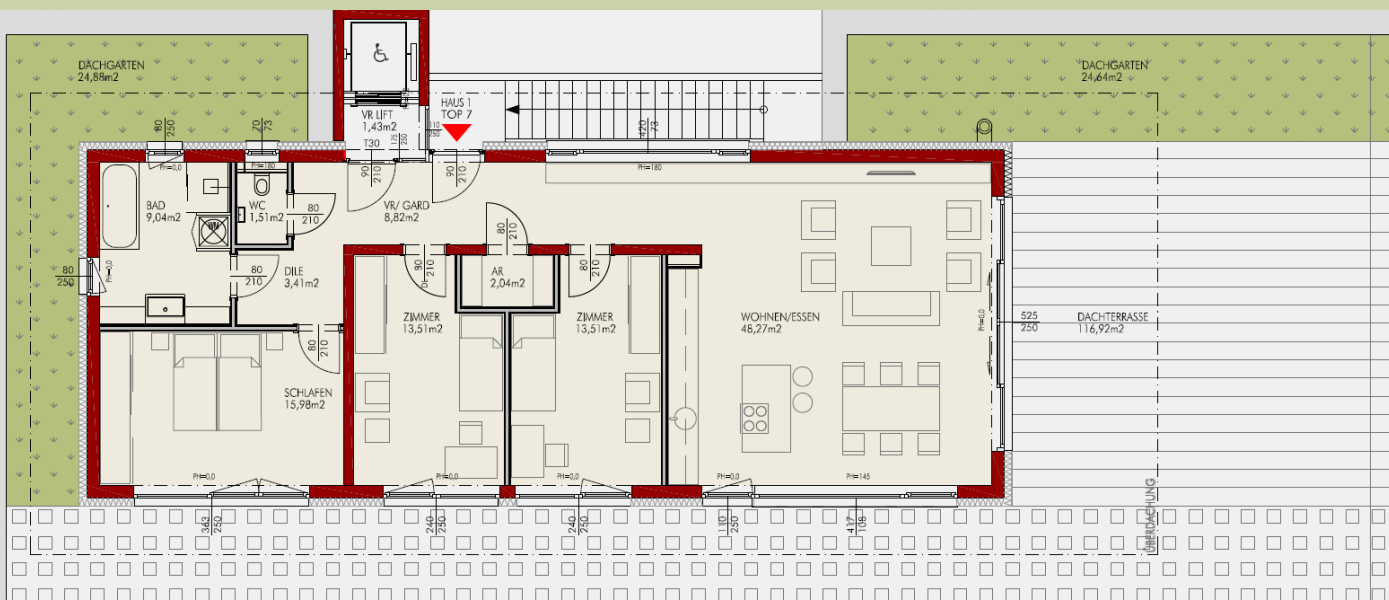
HAUS BELLA TOP 2

55,05 m² - 2 Zimmer



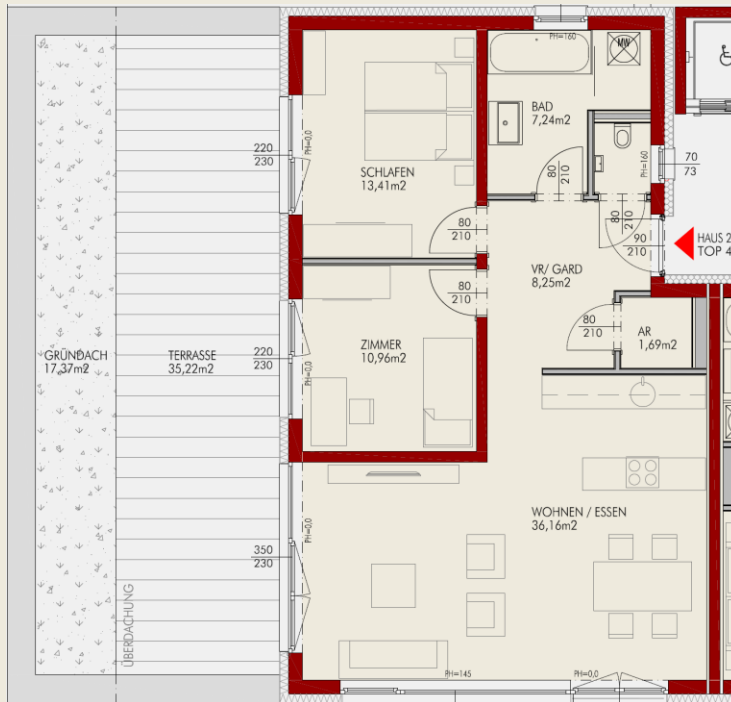
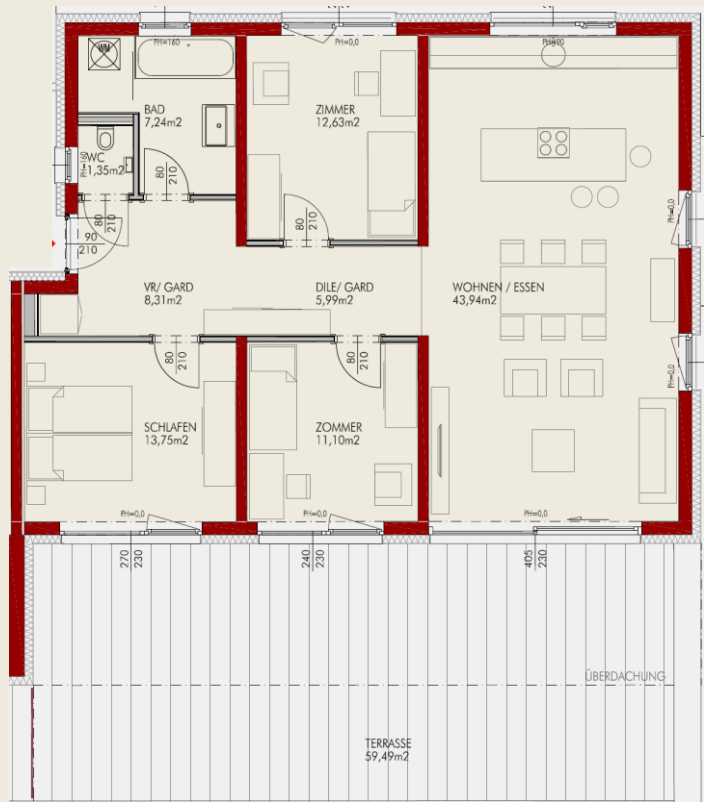
HAUS BELLA TOP 7

117,52 m² - 4 Zimmer



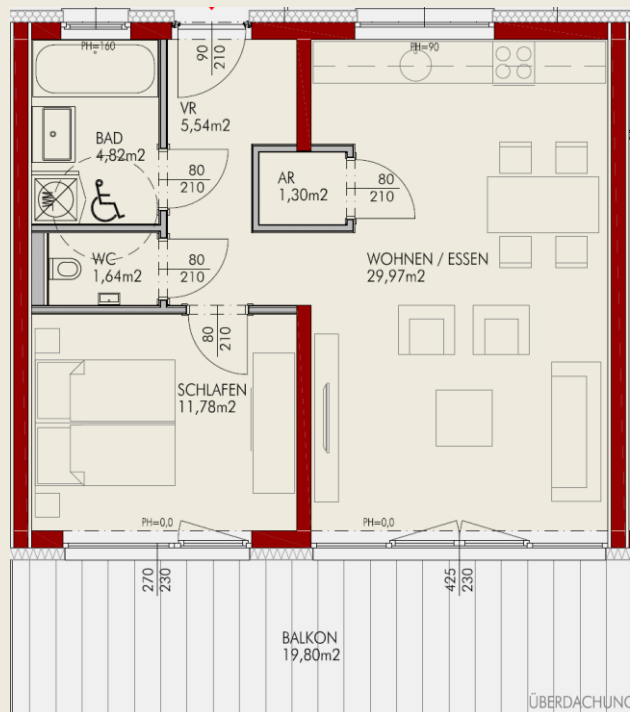
HAUS FELIX TOP 6

104,31 m² - 3 Zimmer



HAUS CARA TOP 4

79,06 m² - 3 Zimmer



HAUS CARA TOP 5

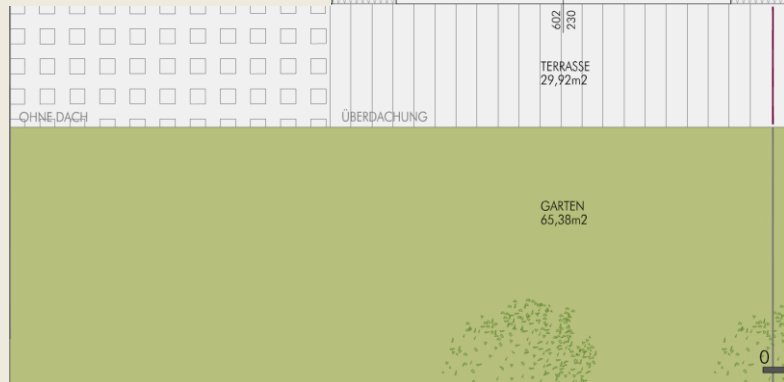
55,05 m² - 2 Zimmer



HAUS DAVID TOP 1

78,93 m² - 3 Zimmer

EIN WUNDERBARER TRAUM,
DER NIE ZU ENDE GEHT



HAUS EMILIO TOP 1

121,46 m² - 4 Zimmer





DIE ZUKUNFT HÄNGT DAVON AB, WAS
WIR HEUTE TUN.

- MAHATMA GANDHI -



WIEN | NIEDERÖSTERREICH | STEIERMARK | SALZBURG

TOP CONSULTING GmbH | 1030 Wien | Salesianergasse 23/19 | T: +43 1 714 38 320
Chantal Kuhn: chantal.kuhn@top-living.at | M +43 664 12 75 180

www.top-living.at