

Bemusterung

zur Bau-und Ausstattungsbeschreibung

Stand 29.11.2024



1. Dach, Fassade und Terrassen

1.1 Dachverkleidung

1.1.1 Dachverkleidung PREFA

System Dachplatte:

Farbe: Naturgrau oder anthrazit



1.2 Fassadendämmung

1.2.1 VWS-Fassade

Vollflächige Fassadendämmung mit EPS-Platten
16cm stark, Farbe entsprechend Visualisierung



1.3 Metalloberflächen

1.3.1 Niro gebürstet

Handlauf im Stiegenhaus Handläufe Freibereich



1.3.2 Stahlblech verzinkt, beschichtet bzw. Aluminium

Dachrinnen, Einlaufkästen und Fallrohre
Attikaverblechung, Kamineinfassung etc.



1.4 Fassadenverkleidung im Gartengeschoss

1.4.1 Verblenderstein Steinoptik

z.B. Mathios Stone od. glw.



1.5 Fensterelemente und Sonnenschutz



1.5.1 Fenster

Kunststoff/Alu Rahmen, innen und außen möglichst flächenbündig
Innen weiß.
Internorm od. glw.



1.5.2 Raffstore

Raffstore mit
Unterputzblende



1.5.3 Beschläge

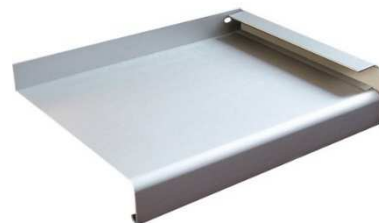
Fensterolive
Grundmann

1.5.4 Fensterbänke

Innenfensterbank: Pressspanplatte weiß
z.B. Werzalit Compact od. glw.



Außenfensterbank: Alu Beschichtet



2. Materialien Innenraum

2.1 Bodenbeläge

2.1.1 Bodenbelag Feinsteinzeug

Eingangsbereiche 60/60cm

Bäder Wohnungen 60/60cm

WC Wohnungen 60/30cm



2.1.2 Bodenbelag Wohnräume

Klebeparkett

z.B Weitzer Parkett

Eiche WP Classic od. glw.



2.2 Wandbeläge

2.2.1 Wandbelag Feinsteinzeug

Bäder Wohnungen 60/30cm

oder Mosaikfliesen

WC Wohnungen 60/30cm



2.3 Dachuntersicht

2.3.1 Dachuntersicht Gipskarton

Gipskarton-Brandschutzplatten auf OSB-Platten (Dampfsperre) bei Zangenlage und im Bereich von Dachschrägen.



2.5 Innentüren

2.5.1 Wohnungseingangstüren

Einschubholzzarge Holz,
mit überfälztem Türblatt, beschichtet oder
furniert,
Höhe = 200cm, z.B. DANA



2.5.2 Wohnungsinnentüren

Einschubholzzarge Holz,
mit überfälztem Türblatt, beschichtet oder
furniert
Höhe = 200cm, z.B. DANA



2.5.3 Beschläge

Türdrücker z.B. Grundmann
Modell 2500 Geos



2.6 Beleuchtung und Elektroanlagen

2.6.1 Windfangbeleuchtung

Wand/Deckenleuchte
Musterbeispiel



2.6.2 Beleuchtung Eingangsbereiche

Musterbeispiel



2.6.3 Beleuchtung Kellerabteile

Musterbeispiel



2.6.4 Beleuchtung Technikraum
Feuchtraum-Wannenleuchte
Musterbeispiel



2.6.5 Gegensprechanlage
Türstellen SIEDLE Classic inkl.
Video
oder gleichwertig

2.6.6 Wohntelefon
SIEDLE Individual
oder gleichwertig



2.6.7 Rauchmelder
Optische / Thermische Auslöse-
einrichtungen, Batteriebetrieben
(Home Melder) in Wohnungen



2.6.8 Decken-Bewegungsmelder
230V 360 Grad
MERTEN / JUNG



2.6.9 Fluchtwegsbeleuchtung Stiegenhaus

Rettungszeichenleuchten
Gruppenbatterieanlagen in LED Technik
DIN Sicherheitstechnik



2.6.10 Schalter und Steckdosen

Musterbeispiel



2.6.11 Verteilerschrank Wohnung

Kunststoffverteiler individuell bestückbar
Hager od. glw.



2.6.12 Verteilerschrank Technikraum

Stahlblechverteiler individuell bestückbar
ERA od. glw.



2.7 Sanitär (Bad und WC)

2.7.1 Aufsatzwaschtisch

Wandmontiert, Unterseite geschliffen
60x46,5cm, weiß, mit Überlauf

bzw.

Waschtisch unterbaufähig
85x46cm, weiß, mit Überlauf



2.7.2 Waschtischarmatur

Waschtisch-Einhand-Einlochbatterie
Bedienungshebel Metall
Ablaufgarnitur Metall



2.7.3 Spiegel mit integrierter Beleuchtung

Schalter unten am Rand
Stahlkorpus
Breite angepasst auf Waschtischverbau



2.7.4 Waschtischverbau alternativ

Waschtischplatte Echtholz furnier
oder lackiert

B= 130 | 150 |

T= 54cm H= ca. 5-6cm

mit Ausschnitt für Aufsatzbecken

Handtuchreling an Plattenunterseite

Bilder sind Beispielbilder



2.7.5 Waschtischsifon

Concept Design

Waschtischsifon Chrom



2.7.6 Eckventil

Concept Design

Eckventil ½" Chrom



Wannenanlage Standard

2.7.7 Badewanne Standard

Rechteckwanne 175/75cm

Mittelablauf, weiß



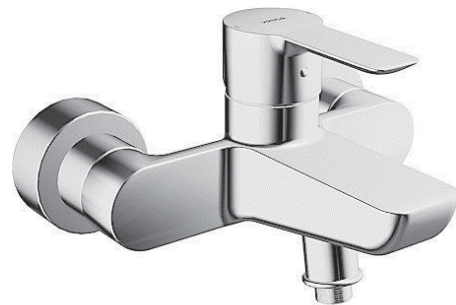
2.7.8 Einhand-Wannen-Batterie

für Wandaufbau

Ausladung: 152mm

Umstellung- automatische Rückstellung

Brause/Wanne



2.7.9 Wandstangen-Set

900mm, Länge kürzbar

Handbrause Dm100mm, 3-strahlig

Brauseschlauch 175cm

Seifenschale



Duschanlage Standard

2.7.10 Brause-Thermostatbatterie

Für Wandaufbau mit Verbrühschutz
mit direkt angeschlossenem Duschesystem
Durchflussmenge 12 l/min
Gemessen bei 3 bar Fließdruck
Thermo Cool- Funktion
Kopfbrause DM 202mm
Handbrause DM 100mm 3-strahlig
Brauseschlauch 1750mm
Wasserführende Gleitstange DM 21mm



2.7.11 Concept-Duschrinne

gerade mit Seal
System Dichtband
Rinnenkörper aus Edelstahl,
Ablauf, Montagefüße separat



2.7.12 Concept-Fliesenmulde

gerade aus Edelstahl,
zum Einlegen in den Rinnenkörper,
mit polierten Sichtkanten



WC-Anlage Standard

2.7.13 Tiefspüler Verity

Wandhängend

Abgang waagrecht

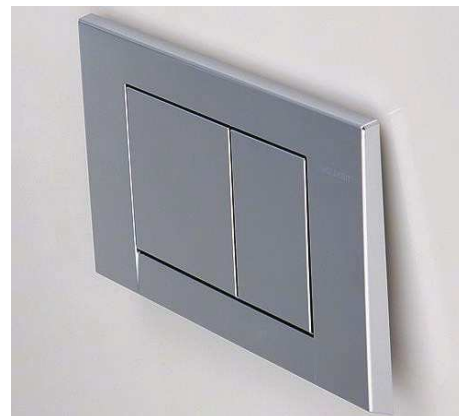
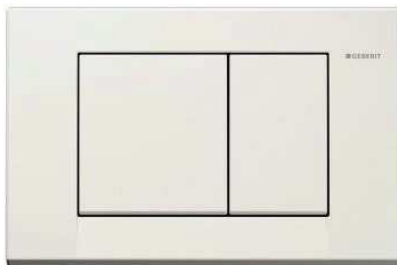
WC-Sitz mit Quick-Release
und Soft Closing Funktion

Scharniere aus Edelstahl



2.7.14 Betätigungsplatte

Weiß oder Chrom matt



Handwaschbecken

2.7.15 Verity Design Handwaschbecken

45x35cm | weiß

für 1-Loch Armatur geeignet

Hahnloch durchgestochen

mit Überlauf

ohne Unterschrank

Sifon und Eckventile gleich

wie für Waschtisch Standard



2.7.16 Handwaschbecken Armatur

chrom



Handtuchheizkörper

2.7.17 Plusline Badheizkörper „Elektro“

Farbe weiß RAL9016

Pulverbeschichtet

Gefüllt mit Wärmeträgerflüssigkeit

Inkl. E-Heizstab, vormontierten Thermostat

mit 2 Timerfunktionen

H= 134cm B=48cm

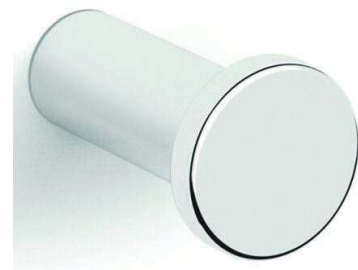


Accessoires

2.7.18 Concept 200 Style Handtuchhaken

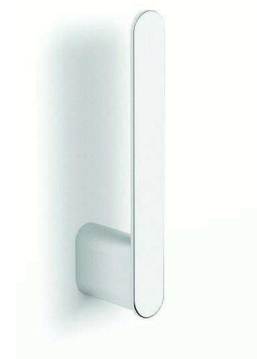
DM19mm T=34mm

verchromt



2.7.19 Concept 200 Style Reservepapierhalter

verchromt



2.7.20 Concept 200 Style Papierhalter
mit Deckel
verchromt



2.7.21 Klosettbürstenhalter
mit Bürste



3. Außenbereiche

3.1 Bodenbeläge

3.1.1 Vorplatz und Carport Pflastersteine



3.1.2 Terrassen bzw. Balkone Bangkirai Massivholzbodenbelag od. glw. Produkt Fein od. grob gerillt

Musterterrasse



3.2 Beleuchtung Außenbereich

3.2.1 Pollerleuchten im Bereich des Zuganges

Beispiel Pollerleuchten





3.2.2 Terrassen-bzw. Balkonbeleuchtung
VARIANTE 1



VARIANTE 2

