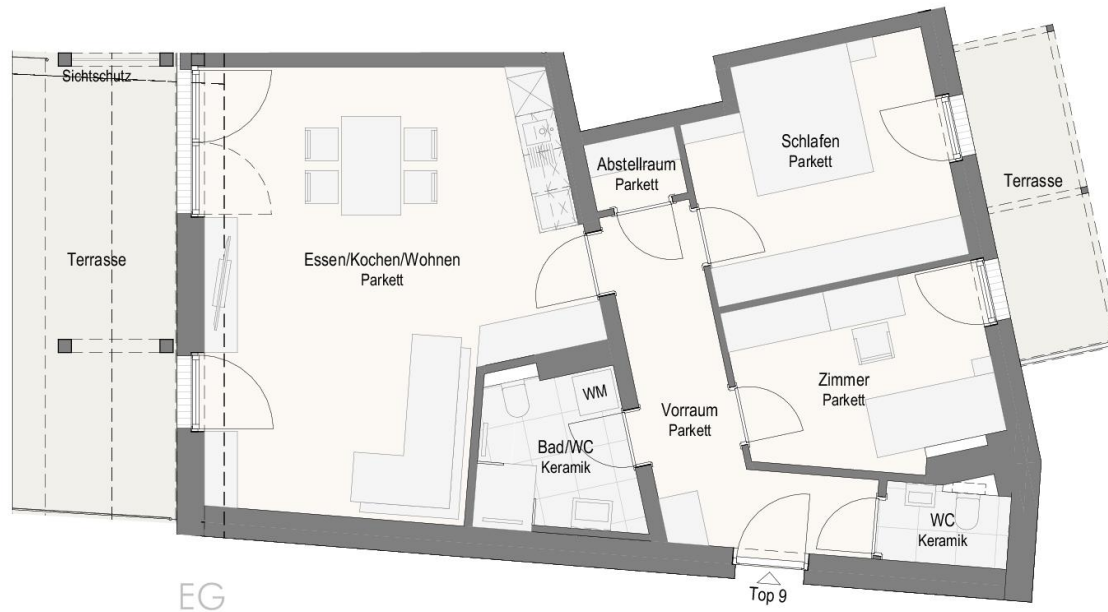


Schillerhof

Freudvolles Wohnen





Top 9 - 3 Zimmer

Flächenaufstellung	(m²)
Vorraum	9,54
Essen/Kochen/Wohnen	34,52
Schlafen	13,02
Zimmer	10,46
Bad	5,33
WC	2,10
Abstellraum	1,44
Gesamt	76,41

Terrasse	16,74
Terrasse	7,32
Garten	87,63
Kellerabteil	3,75

Endkunde

Kaufpreis Belagsfertig: € 650.800,--
Kaufpreis Schlüsselfertig: € 669.900,--

1. Tiefgaragenstellplatz: € 28.500,--
2. Tiefgaragenstellplatz: € 25.800,--
Motorradstellplatz: € 8.900,--

Anleger

€ 563.500,--
€ 579.400,--

€ 25.600,--
€ 23.200,--
€ 8.000,--

Impressionen

Schillerhof
Freudvolles Wohnen



Impressionen

Schillerhof
Freudvolles Wohnen



Schillerhof

Freudvolles Wohnen



Für weitere Informationen und für einen unverbindlichen **Besichtigungstermin** dieser bereits fertiggestellten Erstbezugswohnungen können Sie uns gerne jederzeit kontaktieren – die Abwicklung erfolgt für KäuferInnen honorarfrei!



Ich freue mich auf ein tolles Gespräch mit Ihnen!

Karoline Mihelic
karo.mihelic@top-living.at
M: +43 6646147047