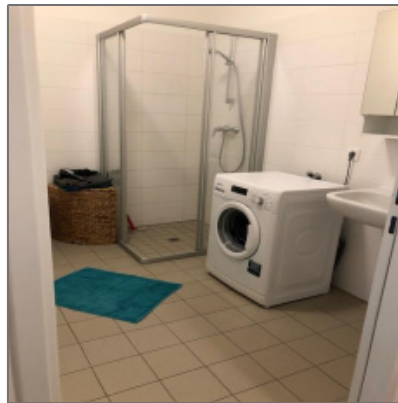


Graz-Geidorf - Zentrales Wohnen im grünen Herzen von Graz!

38 m² -



Eigenschaft [Beschreibung](#)

Die Wohnung selbst verfügt über ein großzügiges Wohn-/Schlafzimmer, das ausreichend Platz für individuelle Einrichtung bietet. Das Badezimmer ist mit einer Dusche und einem WC ausgestattet. Zusätzlich steht ein Kellerabteil zur Verfügung, das, zusätzlich zum Abstellraum, weiteren Stauraum bietet. Ein Lift sorgt für einen barrierefreien Zugang zum 1. Stock.

- **Wohn-/Schlafzimmer**, das ausreichend Platz für individuelle Einrichtung bietet
- **Badezimmer** mit Dusche und WC
- **Kellerabteil** zur zusätzlichen Lagerung
- **Lift** im Gebäude für barrierefreien Zugang

Lage:

Die Lage der Wohnung ist besonders attraktiv, da sie sich im Herzen von Geidorf befindet. Hervorzuheben ist die unmittelbare Nähe zu wichtigen Bildungseinrichtungen. Die Pädagogische Hochschule ist nur 2 Minuten zu Fuß entfernt und die Karl-Franzens-Universität ist schnell erreichbar, was diese Wohnung besonders für Studierende dieser Universitäten interessant

Basisdaten

Objektart:	Wohnung
Objekt-Nr.:	1643
Immobilienart:	Vermietung
Anzahl Zimmer:	1
Preistyp:	pro Monat
Preis:	EUR 550 pro Monat
Wohnfläche:	38 m²
Aussicht:	Garten
Badezimmer:	1
Anz. WC:	1

macht. Die Grazer Innenstadt ist in etwa 10-15 Minuten bequem zu Fuß erreichbar. Für den täglichen Bedarf liegt ein Spar-Supermarkt nur 3 Gehminuten entfernt und auch die öffentlichen Verkehrsmittel sind in direkter Nähe, was eine optimale Anbindung an das Grazer Verkehrsnetz garantiert. Weiteres befinden sich Ärzte, sowie eine Apotheke in unmittelbarer Nähe. Erledigungen des Alltags können fußläufig erledigt werden.

Die Wohnung befindet sich in einer der gefragtesten Wohnlagen von Graz, ruhig, aber dennoch zentral. Die Nähe zum Schlossberg verleiht der Umgebung einen besonderen Reiz. In innerhalb von 5 Gehminuten befinden Sie sich am Murradweg. Freizeitmöglichkeiten, Cafés, Restaurants sowie das kulturelle Angebot der Grazer Innenstadt sind bequem erreichbar, was diese Wohnung besonders attraktiv für Studierende und junge Berufstätige macht. Der Hasnerplatz ist in wenigen Minuten fußläufig erreichbar.

Pädagogische Hochschule: Nur 2 Minuten Fußweg entfernt

Karl-Franzens-Universität: In kurzer Gehweite - perfekt für Studierende dieser Universitäten

Innenstadt: Die historische Grazer Altstadt erreichen Sie in ca. 10-15 Minuten zu Fuß

- Supermarkt (Spar): Nur 3 Gehminuten entfernt
- Öffentliche Verkehrsmittel: Hasnerplatz (5 Gehminuten), Langegasse (3 Minuten)
- Pädagogische Hochschule: Nur 2 Minuten Fußweg entfernt
- Karl-Franzens-Universität: In kurzer Gehweite - perfekt für Studierende dieser Universitäten
- Innenstadt: Die historische Grazer Altstadt erreichen Sie in ca. 10-15 Minuten zu Fuß

Anschrift

Längengrad: **E15° 26' 9.2"**

Breitengrad: **N47° 4' 52"**

In der Nachbarschaft

Stadtzentrum

Bus Station

Coffee Shop

Schule

University

- TOP Consulting GmbH, Salesianergasse 23/19, 1030 Wien

