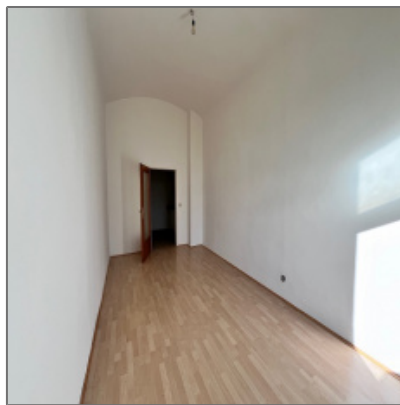
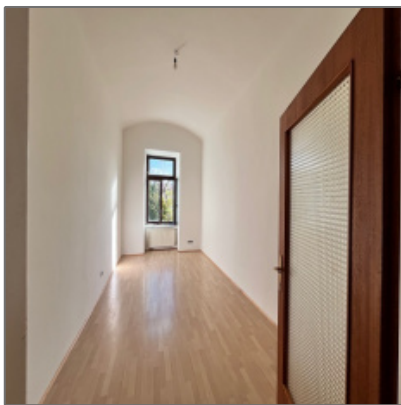


Graz-Nähe Hauptbahnhof: 1-Zimmer-Wohnung in zentraler Lage!

33.80 m² -



Eigenschaft [Beschreibung](#)

Diese Immobilie befindet sich in einem Wohnhaus in unmittelbarer Nähe zum Citypark. Sie besticht durch eine gute Lage mit direkter Anbindung ans öffentliche Verkehrsnetz und eine Top Infrastruktur.

Die Raumaufteilung ist wie folgt:

Vorraum, Badezimmer mit Dusche & Waschmaschinenanschluss, ein WC, Küche mit Exxbereich und 1 großzügiger Wohn/Schlafbereich.

Übersicht:

- Wohnfläche: ca. 33,80 m²
- Optimale Anbindung an den öffentlichen Verkehr (Don Bosco Bahnhof)
- Nahversorger fußläufig erreichbar (Citypark)
- Miete: € 347,37 inkl. BK
- Kautions: € 1.100,-
- Die Miete ist inkl. Betriebskosten, Heizung/Strom extra
- Fußballplatz für Kinder

Basisdaten

Objektart: **Wohnung**

Objekt-Nr.: **1635**

Immobilienart: **Vermietung**

Anzahl Zimmer: **1**

Preistyp: **pro Monat**

Preis: **EUR 347,37 pro Monat**

Wohnfläche: **33.80 m²**

Aussicht: **Straße**

Badezimmer: **1**

Anz. WC: **1**

- Allgemeine Grünfläche mit Sitzmöglichkeiten & Hochbeete
- Parkplatz oder Carport optional anmietbar

Lage

Die öffentliche Anbindung in alle Richtungen, die Nähe zum Citypark mit allen Nahversorgern sowie der tolle Preis der Wohnungen sprechen für diese Wohnung.

Erledigungen des täglichen Bedarfs können optimal zu Fuß erledigt werden: das Einkaufszentrum Citypark befindet sich nur wenige Meter entfernt. Hier gibt es einen Interspar, Modegeschäfte, Apotheken, Drogerien, ein Reformhaus,.....

Ebenso gut erreichbar ist die Innenstadt, die Karl-Franzens-Universität, die FH-Joanneum und in 5 Gehminuten sind Sie beim S-Bahn-Knoten Don Bosco.

Anschrift

Längengrad: **E15° 25' 24.9"**

Breitengrad: **N47° 3' 39.5"**

In der Nachbarschaft

Shopping Center

Train Station

Bus Station

Coffee Shop

Park

Schule

- TOP Consulting GmbH, Salesianergasse 23/19, 1030 Wien

© TOP Consulting GmbH