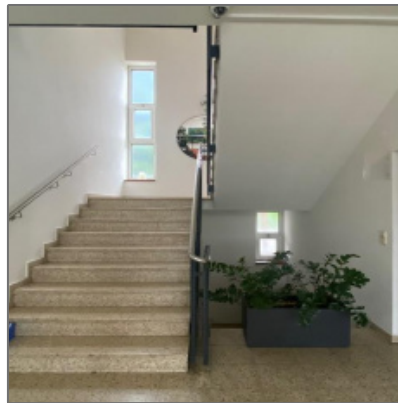




Graz-Strassgang: Ihr Firmensitz in Toplage mit vielen Möglichkeiten!

430 m² -



Eigenschaft [Beschreibung](#)

Wirtschaftlich & Vorteilhaft:

Ihr Standort mit

unschlagbarem Mehrwert

Ein **erstklassiger Gewerbestandort**, welcher **mehrere Büroräume** und **großzügige Lagerflächen** bietet, ist der ideale Raum, um Ihr Unternehmen zu entfalten und sich zu vergrößern.

Für Sie zusammengefasst:

- **Ca. 429,57 m² Bürofläche**
- **Ca. 412,70 m² Lagerfläche**
- **EG und OG**
- **Perfekte Belichtung**
- **Verkehrsgünstige Lage**
- **Sensationelle Raumhöhe in der Lagerhalle für maximale Staukapazität**
- **Umgeben von anderen Unternehmen in einem dynamischen Gewerbegebiet**
- **Küchen- und Sozialbereich**
- **Honorar: 2 BMM zuzüglich USt.**

Basisdaten

Objektart: **Büro**

Objekt-Nr.: **1534**

Immobilienart: **Vermietung**

Preistyp: **pro Monat**

Preis: **Auf Anfrage!**

Wohnfläche: **430 m²**

Aussicht: **Straße**

Zimmer: **4**

- **Miete: € 8,50 pro m² zuzüglich Betriebskosten, Heizkosten und Strom**
- **Geräumige Lagerflächen**
- **Flexible Büroflächen**
- **Konferenz- und Besprechungsräume**
- **Verkehrsgünstige Lage!**
- **Großzügiger Anlieferungsbereich**
- **Autobahzubringer Graz-West in wenigen Minuten erreichbar**
- **Parkmöglichkeiten für Mitarbeiter und Kunden**
- **Möglichkeit zur Branding oder Anpassung der Außenfassade des Gebäudes**

Lage

Ihr perfekter neuer Firmenstandort!

Perfekte Lage mit Parkplätzen direkt vorm Haus.

Der Autobahzubringer Graz-West in wenigen Minuten erreichbar.

Einkaufsmöglichkeiten sowie die Anbindung zum öffentlichen Verkehrsnetz in wenigen Gehminuten erreichbar.

Anschrift

- TOP Consulting GmbH, Salesianergasse 23/19, 1030 Wien

Längengrad: **E0° 0' 0"**

© TOP Consulting GmbH

Breitengrad: **N0° 0' 0"**