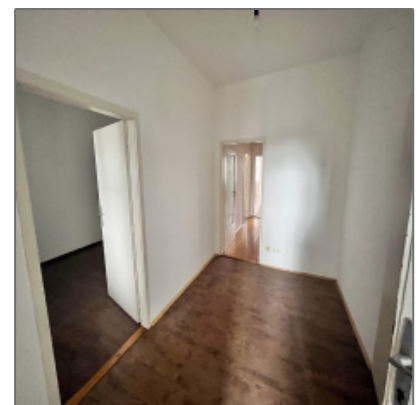


# Graz-Nähe Citypark: WG-taugliche 2-Zimmerwohnung mit separater Küche!

75.86 m<sup>2</sup> - Address not available!



## Eigenschaft [Beschreibung](#)

Diese Immobilie befindet sich in einem Wohnhaus am Lazarettgürtel in unmittelbarer Nähe zum Citypark. Sie besticht durch eine gute Lage mit direkter Anbindung ans öffentliche Verkehrsnetz und eine Top Infrastruktur.

Die Raumaufteilung ist wie folgt:

Vorraum, Bad mit Dusche, WC mit Handwaschbecken, Küche mit Essbereich & 2 getrennt begehbare Zimmer.

### Übersicht:

- Wohnfläche: ca. 75,86 m<sup>2</sup>
- 2-Zimmer + Küche mit Essbereich
- Optimale Anbindung an den öffentlichen Verkehr (Don Bosco Bahnhof)
- Nahversorger fußläufig erreichbar (Citypark)
- Kautions: € 1.850,-
- Die Miete ist inkl. Betriebskosten, Heizung/Strom extra

## Basisdaten

Objektart:	<b>Wohnung</b>
Objekt-Nr.:	<b>1492</b>
Immobilienart:	<b>Vermietung</b>
Anzahl Zimmer:	<b>2</b>
Preistyp:	<b>pro Monat</b>
Preis:	<b>EUR 619 pro Monat</b>
Wohnfläche:	<b>75.86 m<sup>2</sup></b>
Aussicht:	<b>Straße</b>
Schlafzimmer:	<b>2</b>
Badezimmer:	<b>1</b>
Anz. WC:	<b>1</b>

- Parkplatz oder Carport optional anmietbar
- Allgemeine Grünfläche mit Sitzmöglichkeiten & Hochbeete
- Fußballplatz für Kinder

## Lage

Die öffentliche Anbindung in alle Richtungen, die Nähe zum Citypark mit allen Nahversorgern sowie der tolle Preis der Wohnungen sprechen für diese Wohnung.

**Erledigungen des täglichen Bedarfs können optimal zu Fuß erledigt werden:** das Einkaufszentrum Citypark befindet sich nur wenige Meter entfernt. Hier gibt es einen Interspar, Modegeschäfte, Apotheken, Drogerien, ein Reformhaus,.....

Ebenso gut erreichbar ist die Innenstadt, die Karl-Franzens-Universität, die FH-Joanneum und in 5 Gehminuten sind Sie beim S-Bahn-Knoten Don Bosco.

- TOP Consulting GmbH, Salesianergasse 23/19, 1030 Wien